

東芝フルカラー複合機をお使いの方へ

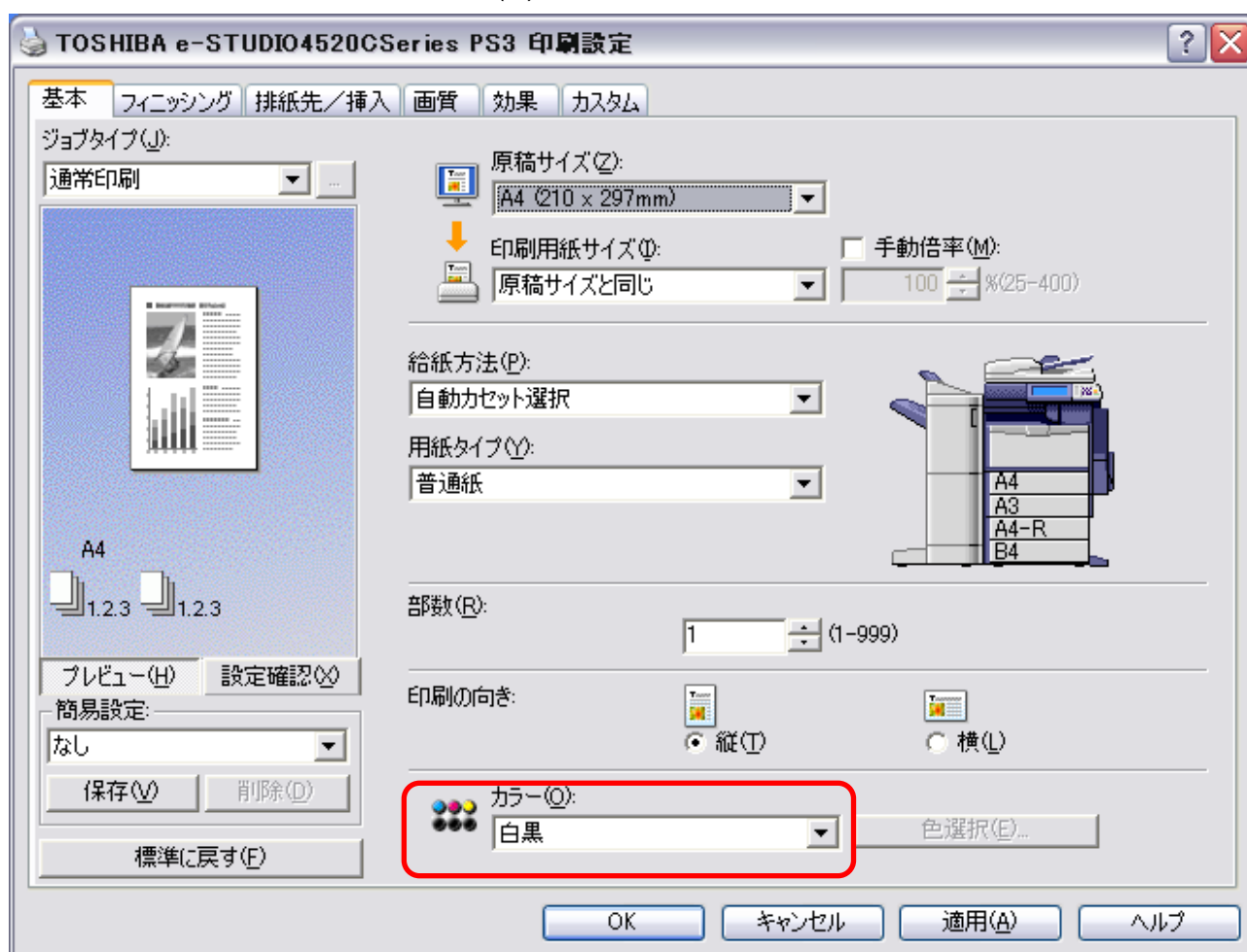
東芝複合機をご利用いただき、誠にありがとうございます。

e-STUDIO2330C/2830C/3520C/4520C および e-STUDIO5520C/6520C/6530C は、プリンタドライバのインストール時のカラーモードが初期設定として「フルカラー」になっております。

モノクロ画像を「フルカラー」(初期設定値)で印刷すると、フルカラー印刷となります。

モノクロ画像を白黒印刷で行う場合は、以下の1か2のいずれかの設定を行ってください。

1. プリンタドライバの印刷設定の「カラー(O)」に「白黒」を選択し、印刷する

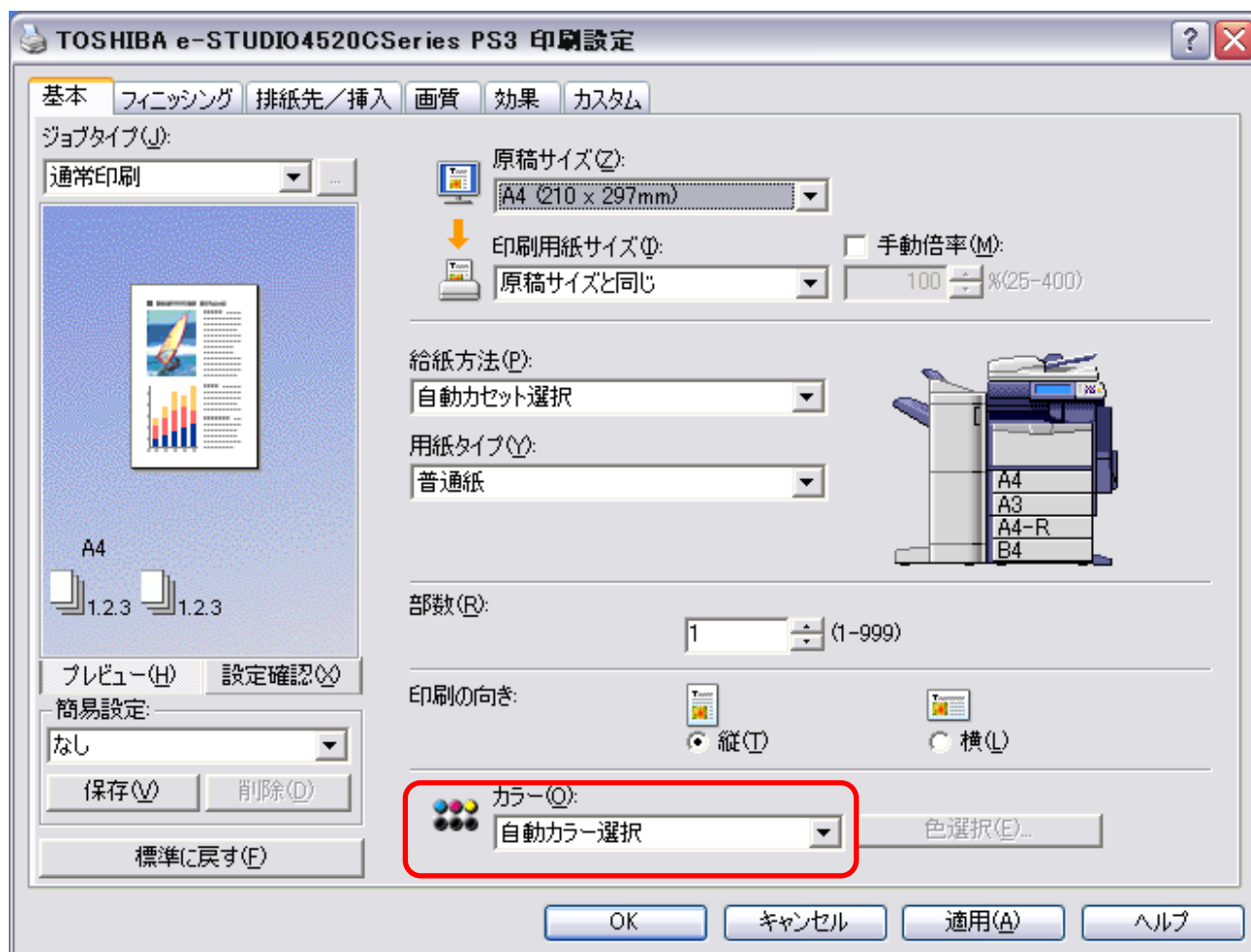


【注意事項】

- ・カラー原稿を印刷しても白黒で印刷されます。

本書に掲載されている会社名/製品名は、それぞれの会社の商標または登録商標です。

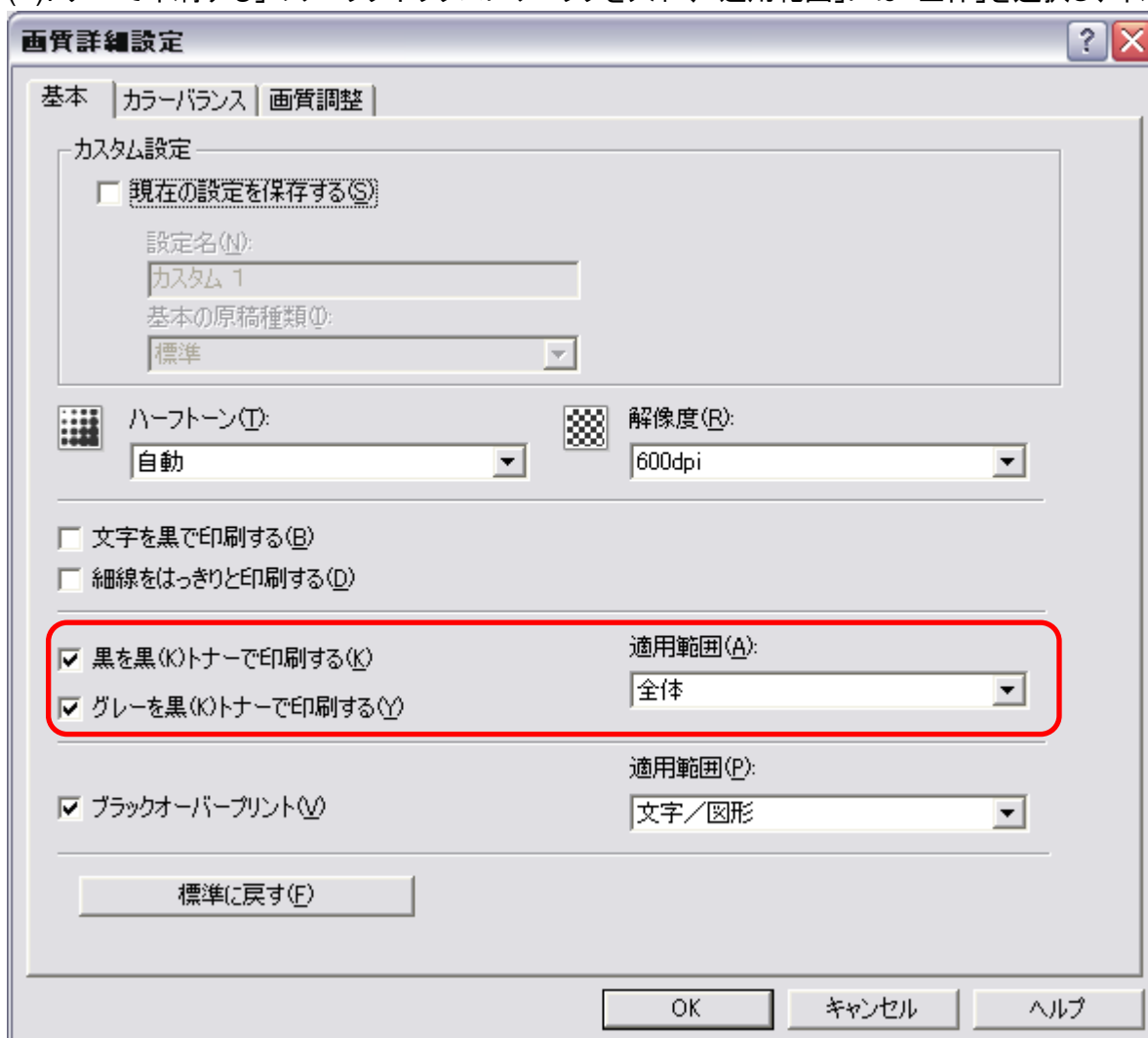
2. プリンタドライバの印刷設定の「カラー(O)」に「自動カラー選択」を選択し、印刷する



【注意事項】

- ・モノクロスキャン画像を「自動カラー選択」で印刷すると、フルカラー印刷になることがあります。
- ・これは、「自動カラー選択」が、画質を優先して印刷するために発生する現象です。
- ・「自動カラー選択」では、写真のような滑らかな濃淡があるモノクロ画像を印刷する場合、画像の濃淡を再現するために、トナーを4色使用しフルカラー印刷します。Word 文書などに含まれた画像が写真のようなモノクロ画像である場合も、フルカラーで印刷することがあります。
- ・このような現象を避け、モノクロ画像を確実に白黒で印刷するには、以下の設定を行ってください。

印刷設定 → 画質 → 詳細設定 → 基本タブ で、「黒を黒(K)トナーで印刷する」および「グレーを黒(K)トナーで印刷する」のチェックボックスにチェックを入れ、「適用範囲」には「全体」を選択し、印刷する。



本書に掲載されている会社名/製品名は、それぞれの会社の商標または登録商標です。