

オフィス向け
商材紹介新聞

おふいすかわら版

掲載内容

- 東芝テックの複合機で「年賀状印刷」 PCからのハガキ印刷手順
- 東芝テック複合機で作る！2024年カレンダー

2023年
12月号

東芝テックの複合機で 年賀状印刷 PCからのハガキ印刷手順

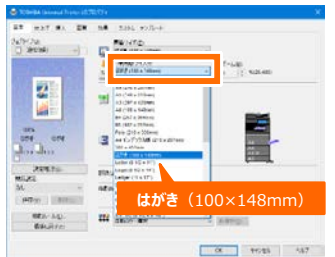
2024年（令和6年）用年賀はがきの受付開始は2023年12月15日（金）からになります。受付開始まで1か月を切り、これから印刷！という方のために、東芝テック複合機「e-STUDIOシリーズ」での印刷手順をご紹介します。

はがきを印刷する

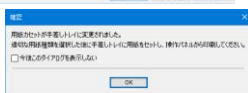
- * 機種により画面の色・レイアウト・ボタン名称などが異なりますが、印刷手順は基本同じです。
- * 郵便はがきのみ使用できます（100×148mm）。インクジェット用はがき、写真用はがき、折り目付き往復はがき、私製はがきは使用できません。



1 プリントドライバのプロパティを表示し、[基本] タブの [印刷用紙サイズ] で [はがき] を選択します

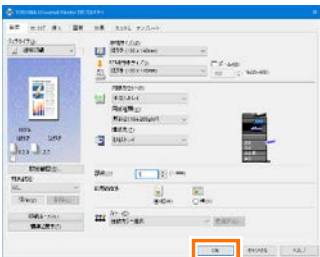


* 右記確認画面が表示された場合 [OK] を押します



2 カラーモードや部数などを設定して [OK] を押します

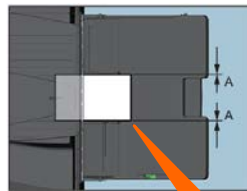
- * 用紙セットは自動的に [手差しトレイ] が設定されます
- * 用紙種類は自動的にはがきに適した種類が設定されます例：厚紙2



3 [印刷] (または [プリント]、[OK] など) をクリックし、印刷ジョブを送信します



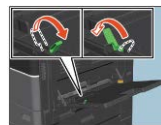
4 はがきの下側（後端）を機体の方に向けて、印刷する面を下にしてセットし、サイドガイドをはがきの幅に合わせます



印刷する面（白紙）を下にし、用紙とサイドガイドとの間が空いていないことを確認します

* 機種により用紙押さえレバーがある場合があります。

レバーを外側に倒し、印刷する面を下にしてセットしたら、サイドガイドをはがきの幅に合わせ、レバーを本機側に倒します。



(5525ACシリーズ/5528A以外)

5 印刷データの転送完了後、操作パネルで [状況確認] を押します



または



各機能の画面右下
状況確認

6 用紙種類の選択画面で右上に表示されている用紙種類を押します



7 [スタート] ボタンを押します



おふいすかわら版

東芝テック複合機で作る！

2024年カレンダー

来年は
辰年

2024カレンダー や 謹賀新年ポスター できました！

印刷してぜひご活用ください。



2024（令和6）年は、日曜日に祝日が重なっている日が多く、月曜日がいわゆる「振替休日」となり、土／日／祝の3連休が多いのが特長です。

東芝テック サンプル カレンダー

で検索



- 会社名等編集してお使い下さい
- データ：パワーポイント
- サイズ：「A3」「1200×297mm」

https://www.toshibatec.co.jp/products/unique_paper/sample/11.html



この他多数掲載しています。

長尺用紙の印刷方法は
こちら (YouTube)

