

テック 電子レジスター

# MA-700/FS-700

**TEC**  
WILL makes Value



ライトでポップですぐれもの。  
テックのニューフェイス!

**TEC**

テック 電子レジスター

# MA-700/FS-700



ライトでポップですぐれもの。  
テックのニューフェイス!

BLACK  
WHITE

お店に合わせて  
カラータイプが選べる!



▲クールブラック

▲ピュアホワイト  
(20部門タイプ)

カラーは  
白・黒2タイプ

選べてうれしい  
2タイプのキーボード



MA-700  
ノーマルキーボード

FS-700  
フラットキーボード

見やすい  
フロントディスプレイと  
うれしい客面表示



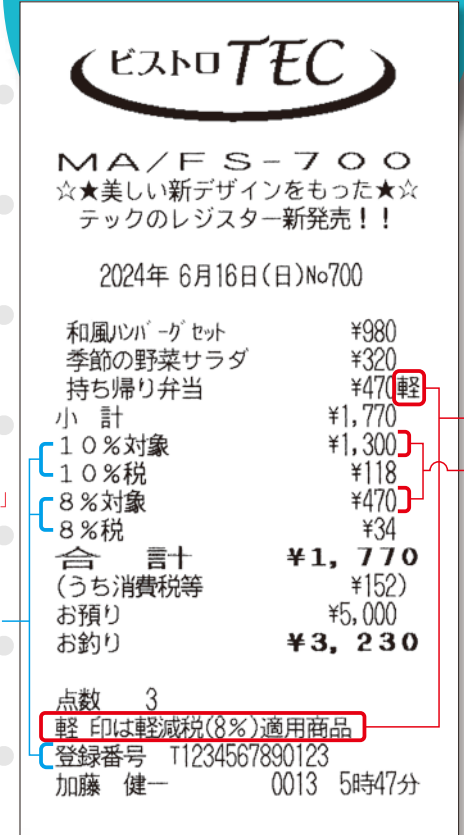
大きくて  
見やすいレシート

軽減税率  
対応

※店名ロゴはオプションです。

お買上げレシート 原寸大

58mm

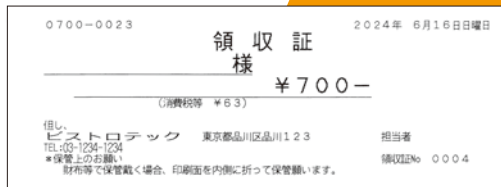


※この取引が軽減税率対象であることを表記\*1

※それぞれの対象金額表記\*1

¥

もちろん  
領収証だって出せます



※インボイスとしての領収証はレシートをお使いください。



クーポンだって  
発行できます

とにかく簡単な  
レシート交換



ポンと  
入れるだけ!

\*1:2019年10月からの  
「区分記載請求書等保存方式」  
に対応

\*2:2023年10月からの  
「適格請求書等保存方式」  
に対応

インボイス  
対応\*2

便利な機能が満載

- キー入力音、エラー音の音量切り替え可能
- 飲食店に便利な割勘機能  
(お客様人数の入力により、一人当たりの金額を表示)
- 同一商品の再登録に便利なリピート機能、乗算機能
- 専用キーによる信計、掛計、入金、支払い処理機能

- 10人までの責任者別に売上管理ができる責任者登録機能
- 合計後の返品や訂正に対応するレジマイナス機能(警告音付)
- レシートの発行を選択できるレシート発行/停止機能
- 万券キーのワンタッチ登録、枚数管理ができる万券登録機能
- 来客者数の集計ができる人数登録機能

- 誤登録を軽減する置数桁制限機能
- 電子時計内蔵による日付自動更新機能
- USDルやユーロなど計4種類の外貨支払にも対応

※レジスター本体のみの写真はドロフ延長ケーブル(オプション)にてドロフを分離した状態です。

# もっと使いやすく



テック 電子レジスター

# MA-700/FS-700

## SDメモリーカード対応 (別売)

売上、設定データの保存も可能です。



## スキャナ、プリンタ対応

飲食店様など、レジまわりの商品のお会計にも便利なタッチスキャナ。また、プリンタを接続すると読みやすい漢字明細伝票も発行できます。



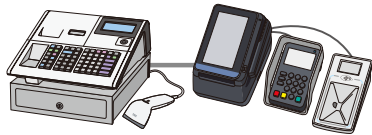
タッチスキャナ



リモートスリッププリンタ

## カードシステムも接続可能

決済端末対応により、クレジット(磁気/IC)はもちろん、交通系電子マネーに代表される各種電子マネーにも対応し、お会計の幅が広がります。



※クレジット/電子マネーの対応については、カード会社との契約内容により異なります。

## お店のことがピタッとわかる各種レポート

経営資料に欠かせない、さまざまな集計レポートを用意。必要に応じて出力が可能です。

チキンカレー	12
本日のサラダ	¥7,200
トッピング	¥740
アイスティー	¥525
ブレンドコーヒー	¥1,200
特製豚の内弁当	¥380
サービス弁当	¥11,550
グリーンサラダ小	¥2,400
ウーロン茶	¥300
	¥240
合計	

PLU別レポート

売 計	57	¥24,280
人 数	15名	
純 売 上		¥24,280
内 税		¥2,127
税抜き純売上		¥22,153
総 売 上	15客	¥24,280
現 計	15客	
現金在高		¥24,280
10%対象		¥20,050
8%対象		¥1,817
8%対象		¥4,230
取 消		¥310
再 購	1	¥1,800
領収証	4	¥2,800
合計		

取引別レポート

ランチ	34客	¥28,284
部門割引	1	¥36
部門値引	2	¥200
ディナー	39客	¥52
部門割引	0	¥0
部門値引	1	¥100
サラダ	17客	¥6,280
部門割引	0	¥0
部門値引	0	¥0
ドリンク	28客	¥3,150
部門割引	0	¥0
部門値引		

部門別レポート

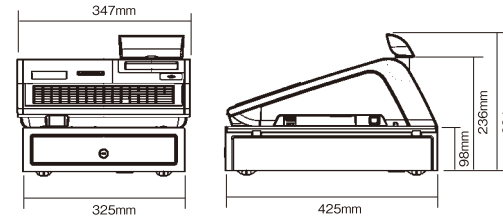
01 鈴木 総売計	109	¥68,369
花子	50客	
02 2廣 総売計	28	¥32,250
18客		
03 3廣 総売計	9	¥1,000
6客		

責任者別レポート

10時00分	24客	¥28,024
13時00分	11客	¥9,485
16時00分	33客	¥60,130
19時00分	6客	¥9
22時00分		¥10,000

時間帯別レポート

※東芝テックは製品のライフサイクル(部品・部材調達→製造プロセス→流通→お客様のご使用→使用済製品のリサイクル)について開発・設計段階より製品環境アセスメントを実施しています。詳しくは東芝テックのホームページをご覧ください。



## レポート一覧

点検/精算	分類数	日計		累計		累計2	
		点検	精算	点検	精算	点検	精算
取引額	-	●	●	●	●	●	●
部門別	10/20*	●	●	●	●	●	●
グループ別	10	●	-	●	-	●	-
責任者別	10	●	●	●	●	-	-
月間日別	31	-	-	●	●	-	-
時間帯別	24	●	●	●	●	-	-
クレジット会社別	12	●	●	●	●	-	-
価格帯別	7	●	●	●	●	-	-
PLU	10,000	●	●	●	●	-	-
PLUグループ	99	●	●	●	●	-	-

※MA-700のみ

## MA-700/FS-700の主な仕様

桁数	登録7桁/合計10桁
外形寸法	347(W)×425(D)×236(H)mm ※ポップアップ時284mm(ゴム足含む)
質量	約7.8kg
ドロワ	紙幣4/硬貨6 ※ミニコインケースの下に紙幣が収納できます。
使用温度範囲	0°C~+40°C
使用湿度範囲	10~90%(但し、結露無きこと)
消費電力	待機時 7.5W 動作時 38W
電源ケーブル長	2m
ロール紙	レシート・記録紙ともに58mmサーマル (標準) 58R-80TR-ZC(芯あり) (高保存) 58R-80TR-HC(芯あり)

### ●安全にお使いいただくために●

- ①使用前に取扱説明書をよくお読みの上、正しくお使いください。
- ②安全にお使いいただくために、保守サービス契約をおすすめしています。詳しくは東芝テックソリューションサービス(株)または営業担当までお申し付けください。
- ③使用される電源は、取扱説明書に記載されている正しい電源でご使用ください。また、アース接続が必要な機器は確実にアース接続をおこなってください。

### ■純正サプライ用品使用のお願い

当社の純正サプライ用品は、各種印字テストやハードへの耐久テストを実施し、当社における規定をクリアしていますので、安心してお使いいただけます。ご注文は最寄りの事業所にお申し付けください。

※本カタログ中の商品写真は、印刷の都合上実際の色とは若干異なることがあります。

※本カタログ中のラベルは任意に作成し(拡大)、(縮小)しています。

※記載されている会社名、商品名は各社の登録商標または商標です。

※本カタログに掲載の商品は、改良のため内容および仕様の一部を予告なく変更することがあります。



### 導入・保守サポートサービス

全国約60ヶ所の営業拠点と、約120ヶ所のサービスネットワークに、総勢約1,500名のエンジニアを配置し、365日、24時間体制にて迅速・正確なサービスを行っております。

Toshiba Tec Group Philosophy **Creating with You** | ともにつくる、つぎをつくる。

## 東芝テック株式会社

〒141-8562 東京都品川区大崎1-11-1 ゲートシティ大崎ウエストタワー

<https://www.toshibatec.co.jp/>

●お問い合わせは