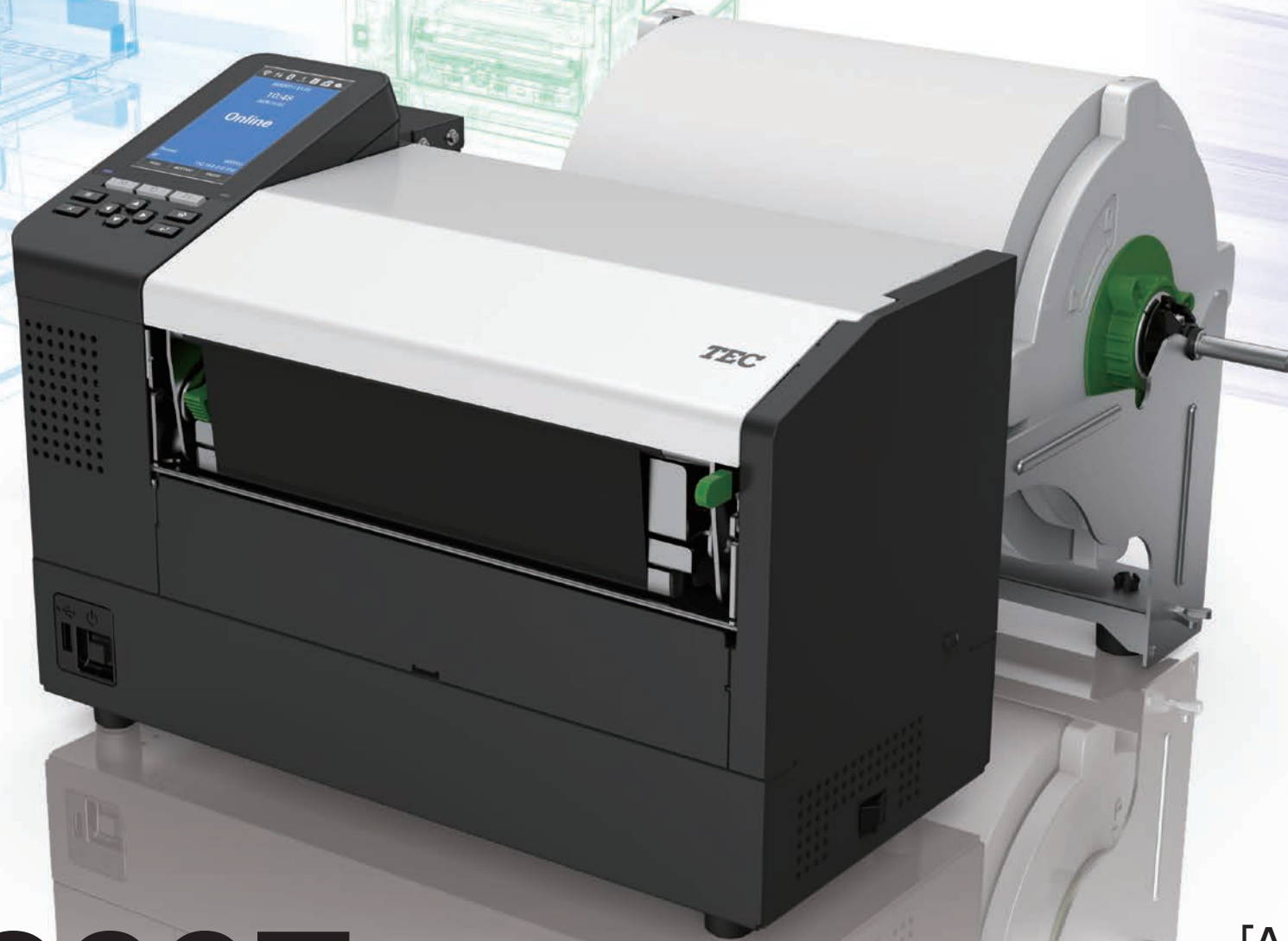


TEC



ラベルプリンタ

BX820T

「A-BRID」新搭載で、
ラベル発行のパフォーマンスも広がる。
幅広8インチプリンタ登場。

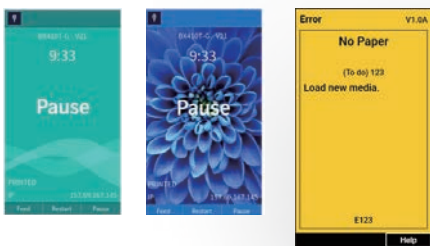
新システムアーキテクチャー「A-BRID」搭載

スキャナなど多彩なデバイスと連携し、用途に応じた拡張性を発揮します。

A-BRID

カラー液晶と11種のスイッチで操作性向上

8パターンのカラー切替え機能をもつ、大きく見やすい4.3型カラー液晶採用。エラー発生時にも画面色を変え、少し離れたオペレーターにも通知可能。また、11種のスイッチ操作により、目的の画面にスピーディに移行できます。



音と光でプリンタ状態をお知らせするUSB信号灯を標準制御

パトライト社製USB信号灯「LR6-USB」をコマンド制御。USB接続ですぐに動作し、プリンタ状態を音と光で知らせ、業務中断を最小限に抑えます。



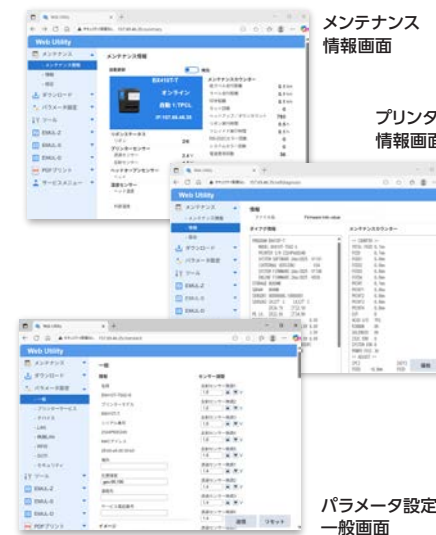
複数のシステムに同時対応できる、排他受信制御

1台のBX820Tに複数のインターフェースからプリント指示があった場合も、送信された順番にスムーズに発行可能です。



現場に不在でも遠隔設定できるWeb Printer機能

Webブラウザ上でプリンタの各種設定や情報取得が可能。PCの入れ替えがあった場合でも、設定ツールを入れ替える必要がありません。



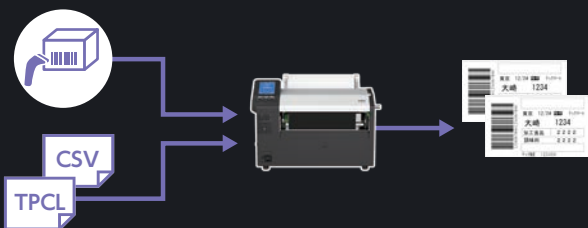
ラベルプリンタ

BX820T

新機能搭載8インチプリンタで業務の最適化、パフォーマンス向上へ。

省スペースを推進する スタンドアロン印字機能

プリンタ内蔵のラベル発行アプリケーションにより、プリンタ単体でラベル発行が可能。PCが不要となり、省スペースに貢献。PDFファイルの自動発行、スキャンただけでコピーラベルが発行できるスキャン&プリント機能など高いパフォーマンスを発揮します。



作業指示書

下記の作業を指示いたします。

品名	品番	数量	単位	備考
OSラベル	1234	100	枚	

作業指示書

作業内容

作業方法

作業場所

作業時間

作業担当者

作業開始日

作業完了日

作業完了確認

作業完了報告

作業完了報告日

作業完了報告者

作業完了報告場所

作業完了報告時間

作業完了報告担当者

作業完了報告開始日

作業完了報告完了日

作業完了報告完了確認

作業完了報告完了報告

作業完了報告完了報告日

作業完了報告完了報告者

作業完了報告完了報告場所

作業完了報告完了報告時間

作業完了報告完了報告担当者

作業完了報告完了報告開始日

作業完了報告完了報告完了日

作業完了報告完了報告完了確認

作業完了報告完了報告完了報告

品名	品番	数量	単位	備考
OSラベル	1234	100	枚	

作業指示書

作業内容

作業方法

作業場所

作業時間

作業担当者

作業開始日

作業完了日

作業完了確認

作業完了報告

作業完了報告日

作業完了報告者

作業完了報告場所

作業完了報告時間

作業完了報告担当者

作業完了報告開始日

作業完了報告完了日

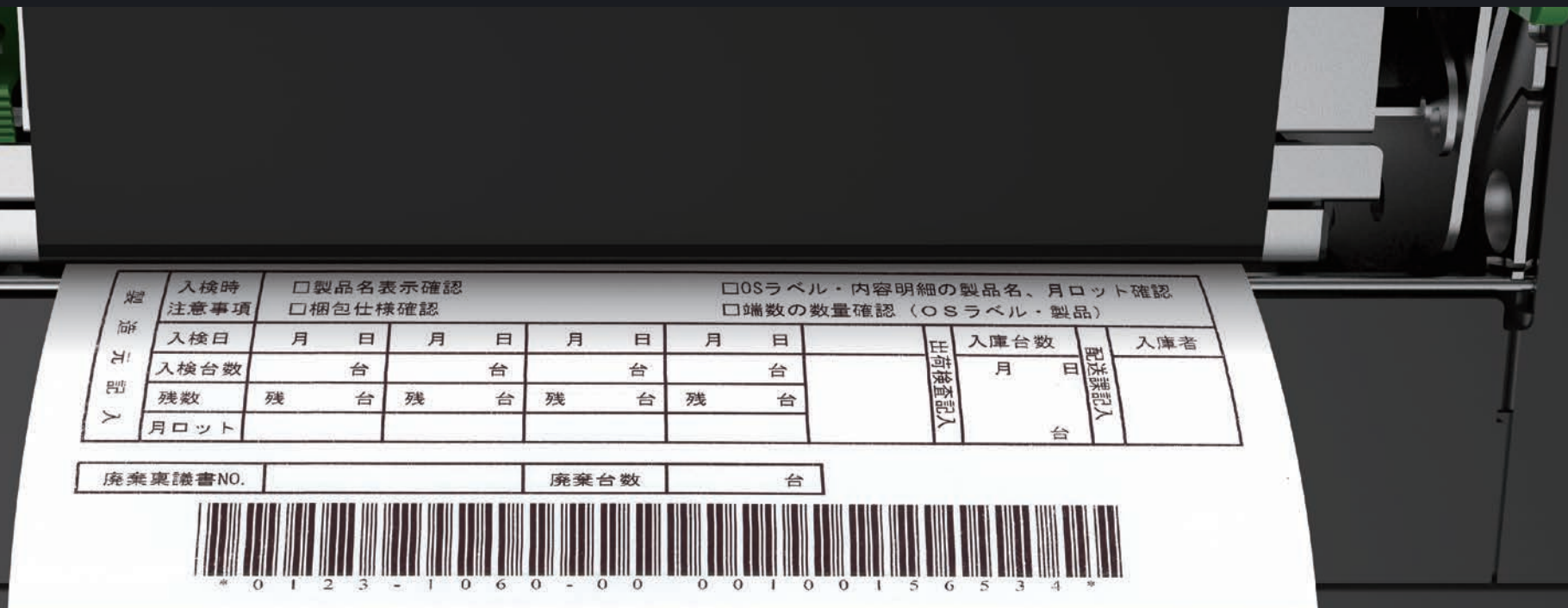
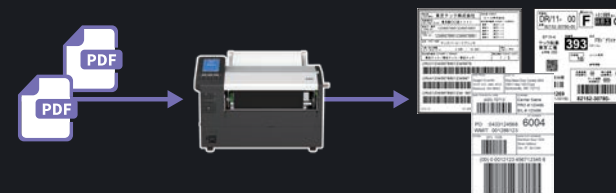
作業完了報告完了確認

作業完了報告完了報告

納入月日	平成 27年 5月 1日	納入月日	平成 27年 5月 1日	納入月日	平成 27年 5月 1日
品番	O-12345676	品番	O-12345677	品番	O-12345678
品名	OGH-123454	品名	OGH-123455	品名	OGH-123456
納入数量	1000 10 100	納入数量	100 1 100	納入数量	100 10 10
納入者	(株)テック製作所	納入者	(株)テック製作所	納入者	(株)テック製作所

生産性を高めるPDFダイレクトプリント機能

WMS、ERP等の基幹システムやPCで生成される帳票や伝票はPDF形式であることが多いため、ラベルプリンタでPDF形式のファイルを発行する際は、プリンタドライバを経由しての発行が一般的でした。BX820TではPDFファイルをダイレクトに受信・発行する機能を搭載し、発行開始までの時間を大幅に短縮が可能。さらに、プリンタドライバの更新も不要なため、システム管理者の業務負担を低減します。



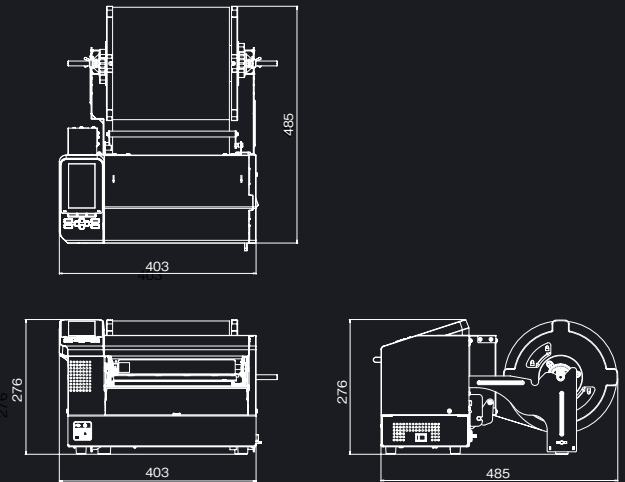
仕様									
型式	BX820T-TS02-S								
定格電源	AC100V-240V 50/60Hz								
消費電力	印字中: 185W 待機中: 8.5W								
使用温度範囲	5°C~40°C								
使用湿度範囲	25~85%(ただし、結露しないこと)								
印字方式	熱転写方式/感熱方式								
印字ヘッド密度	300dpi(11.8ドット/mm)								
印字速度*1	50.8mm/秒(2ips)、101.6mm/秒(4ips)、152.4mm/秒(6ips)								
発行モード	連続発行、カット発行(カッターモジュールはオプション)								
カラー液晶ディスプレイ	4.3型(272×480ドット)カラーLCD								
表示文字種	英字、漢字、数字、ひらがな、カタカナ、記号								
表示言語	英語、ドイツ語、フランス語、オランダ語、スペイン語、日本語(初期設定時)、イタリア語、ポルトガル語、中国語簡体字、韓国語、トルコ語、ポーランド語、ロシア語、チェコ語								
有効印字幅	100~216.8±0.2mm								
印字可能文字	<table border="1"> <tr> <td>英/数/カナ</td> <td>タイムスローマン、ヘルベチカ、プレゼンテーション、レターゴシック、プレステージエリート、クーリエ、OCR-A、OCR-B、ゴシック725ブラック</td> </tr> <tr> <td>漢字</td> <td>16x16、24x24、32x32、48x48(角ゴシック)24x24、32x32(明朝)</td> </tr> <tr> <td>外字</td> <td>16x16、24x24、32x32、48x48ドット: 各1種、フリーサイズ: 40種</td> </tr> <tr> <td>その他</td> <td>アウトラインフォント(英数字): 5種、価格フォント: 3種、NotoSansFont</td> </tr> </table>	英/数/カナ	タイムスローマン、ヘルベチカ、プレゼンテーション、レターゴシック、プレステージエリート、クーリエ、OCR-A、OCR-B、ゴシック725ブラック	漢字	16x16、24x24、32x32、48x48(角ゴシック)24x24、32x32(明朝)	外字	16x16、24x24、32x32、48x48ドット: 各1種、フリーサイズ: 40種	その他	アウトラインフォント(英数字): 5種、価格フォント: 3種、NotoSansFont
英/数/カナ	タイムスローマン、ヘルベチカ、プレゼンテーション、レターゴシック、プレステージエリート、クーリエ、OCR-A、OCR-B、ゴシック725ブラック								
漢字	16x16、24x24、32x32、48x48(角ゴシック)24x24、32x32(明朝)								
外字	16x16、24x24、32x32、48x48ドット: 各1種、フリーサイズ: 40種								
その他	アウトラインフォント(英数字): 5種、価格フォント: 3種、NotoSansFont								
印字可能バーコード	JAN8/13、EAN8/13、EAN8/13 add on 2&5、UPC-A/E、UPC-A/E add on 2&5、Interleaved 2 of 5、NW-7、CODE39/93*2/128*2、EAN128、MSI、インダストリアル2of5、RM4SCC、KIX code、GS1 Databar、USPS Intelligent mail barcode、カスタマーバーコード、POSTNET、MATRIX 2 of 5 for NEC								
印字可能2次元コード	QRコード、Micro QRコード、セキュリティQRコード、PDF417、MaxiCode、DataMatrix、MicroPDF417、GS1 Data Matrix、GS1 QR code、Aztecコード、CP code								
インターフェース	USB(2.0準拠/ハイスピード)、有線LAN(10BASE-T/100BASE-TX/1000BASE-T準拠)、USBホスト(2.0準拠/ハイスピード)、無線LAN Bluetoothコンボモジュール(オプション:BX700-WLBT-S)、RS-232C(オプション:B-EX700-RS-QM-R)、拡張I/O(オプション:BX700-IO-S(BX820接続時は拡張I/Oハーネス:BX708-IOH-Sが必要))								
外形寸法	403(W)×235(D)×276(H)mm サプライホルダ装着時の奥行: 485(D)								
質量	14.4kg(サプライホルダを含んだ場合:16.2kg)								

*1 ご使用のサプライの組み合わせにより印刷できる速度に制限がある場合があります。
 *2 CODE93およびCODE128のシリアルバーコードを印字する場合、印字開始位置から10 mm以上離れた位置にバーコードを配置してください。10 mm以上離して配置しないと、読み取り不良となる可能性があります。

ラベルプリンタ

BX820T

■寸法図



単位: mm

オプション

- ディスクカッターモジュール (BX208-S)
- シリアルI/F ボード (B-EX700-RS-QM-R)
- WLAN,Bluetoothコンボモジュール (BX700-WLBT-S)
- 小幅ラベル対応キット (BX908-PK-S)
- 拡張I/Oボード (BX700-IO-S)
- 拡張I/Oハーネス (BX708-IOH-S)



▲ディスクカッターモジュール装着時

●安全にお使いいただくために●

- ①使用の前に取扱説明書をよくお読みの上、正しくお使いください。
- ②安全にお使いいただくために、保守サービス契約をおすすめしています。詳しくは東芝テックソリューションサービス(株)または営業担当までお申し付けください。
- ③使用される電源は、取扱説明書に記載されている正しい電源でご使用ください。また、アース接続が必要な機器は確実にアース接続をおこなってください。

※記載されている会社名、商品名は各社の登録商標または商標です。
 ※本カタログ中の商品写真は、印刷の都合上実際の色とは若干異なることがあります。
 ※本カタログに掲載の商品は、改良のため内容および仕様の一部を予告なく変更することがあります。
 ※液晶TFT画面は、ハメコミ合成です。
 ※本カタログ中のラベルは任意に作成し縮小しています。

Toshiba Tec Group Philosophy

Creating with You | ともにつくる、つぎをつくる。

東芝テック株式会社

〒141-8562 東京都品川区大崎1-11-1 ゲートシティ大崎ウエストタワー
<https://www.toshibatec.co.jp/>



導入・保守サポートサービス

全国約60ヶ所の営業拠点と、約120ヶ所のサービスネットワークに、総勢約1,500名のエンジニアを配置し、365日、24時間体制にて迅速・正確なサービスを行っております。

●お問い合わせは

高品質な純正サプライ用品を留意

プリンタ性能については、日頃より細心の注意を払っておりますが、性能保証のため、用紙・リボンは当社が指定したものをご使用願います。当社の認定または指定したものの以外用紙・リボンをご使用になりますと、プリンタ精度が得られず、バーコードの読取りに支障をきたす場合がございます。なお、用紙・リボンのご用命および用紙作成についてのお問い合わせは、お買上店、販売担当者にご連絡ください。

