



# 誰にでも使える簡単操作、導入しやすいコストで、安心・安全な店舗運営に貢献します。

流通業界では人手不足により、少ない人数でも効率よくチェックアウトが行える、対面式セルフやセルフ会計システムが増えています。

それに伴いお客様からの会計上のクレームや、管理面での安心・安全への対応もサービスの観点からより重要になります。

会計機周辺で起こるさまざまな問題への迅速な対応や防止、さらにお店の内外への信頼度向上に役立ちます。

ジャーナル連動映像検索システム

# ジャーナルライズ

シンプル機能を、直感的に分かりやすい操作でお使いいただけます。

## ジャーナル検索

多様な検索機能で該当取引の映像を探し出します。日付、期間、レジNo.、取引No.などでの検索の他にフリーキーワード検索(商品名、券種、担当者名、返品、取消、値引など)での検索が可能です。

POSレジ上部のカメラで  
お客様の手元まで縦横自  
在なアングルで高精細な  
画像を保存します。



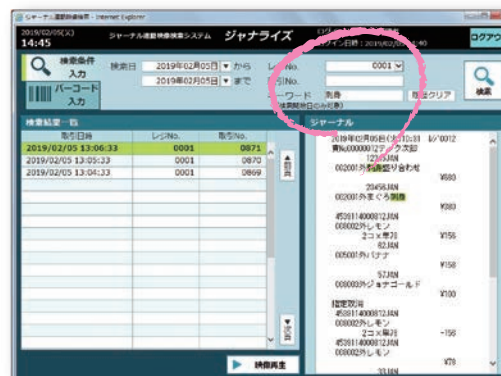
通常レジ



レーン型セルフ

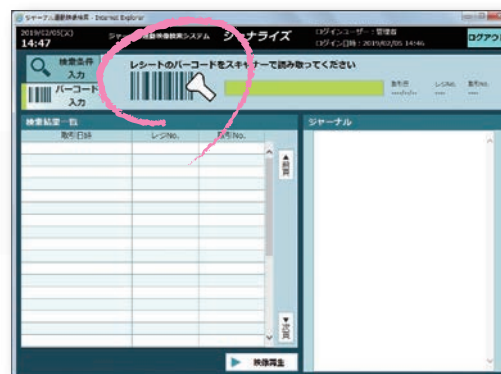


セルフレジ



## レシートバーコード検索

レシートに印字されているバーコードを読み取ることで、ピンポイント検索、再生を可能にします。



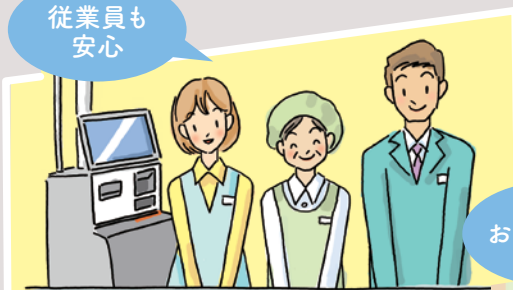
# 会計時のトラブル対策、会計機周辺での安全管理など、さまざまなシーンで活躍します。

紙幣間違い、勘違い、置き忘れ、渡し忘れ、レジ打ち間違い、などの早期解決・防止で店舗イメージ向上につながります。



盗難、忘れ物、紛失といった会計機周辺での安心を担保することで、サービス向上をサポートします。

従業員も安心

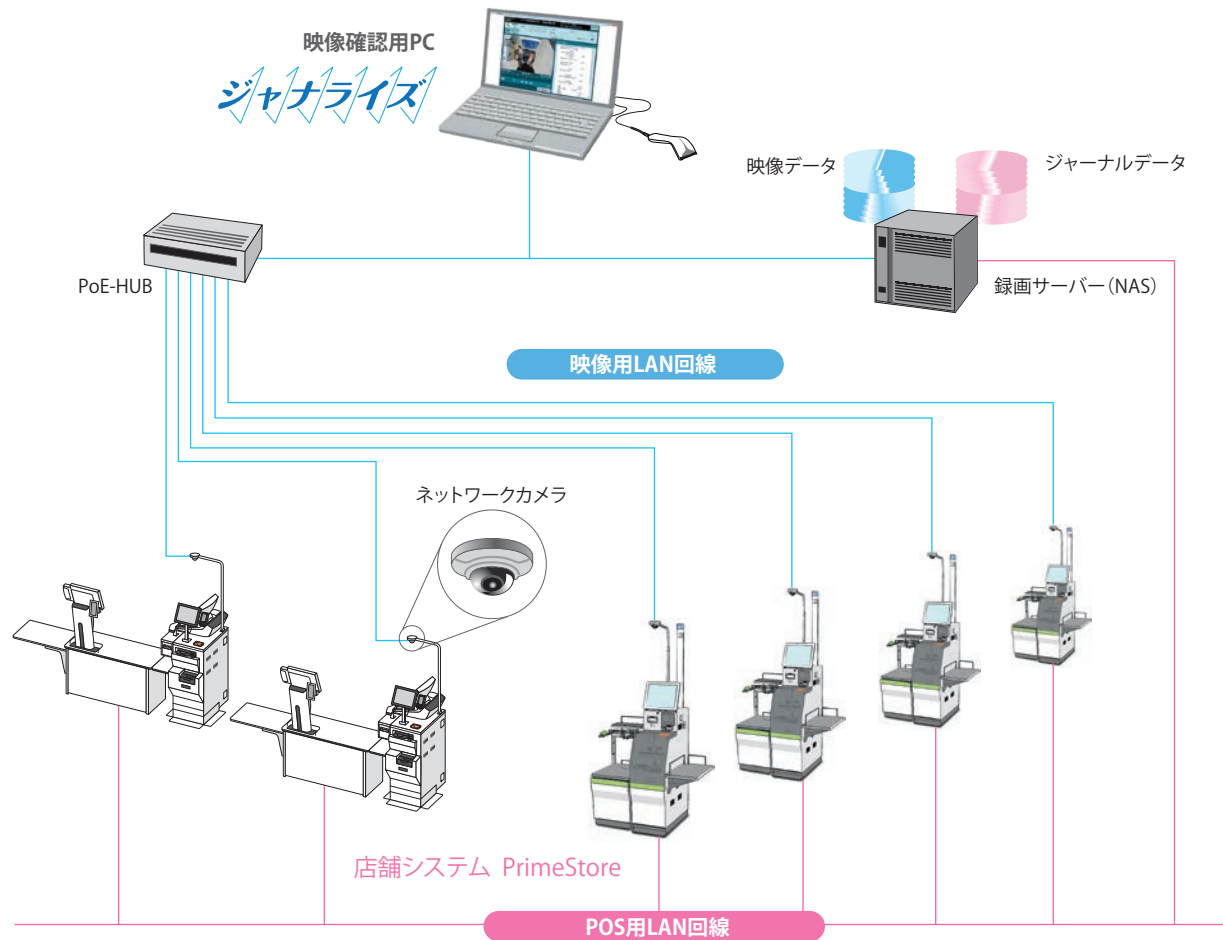


従業員による内引きや不正を抑止することで、安心・安全な店舗環境がよりサービスを充実させます。

お店も繁盛



システム概略図



●安全にお使いいただくために●

- ①使用前に取扱説明書をよくお読みの上、正しくお使いください。
- ②安全にお使いいただくために、保守サービス契約をおすすめしています。詳しくは東芝テックソリューションサービス(株)または営業担当までお申し付けください。
- ③使用される電源は、取扱説明書に記載されている正しい電源でご使用ください。また、アース接続が必要な機器は確実にアース接続をおこなってください。

※本カタログ中の商品写真は、印刷の都合上実際の色とは若干異なることがあります。

※本カタログに掲載の商品は、改良のため内容および仕様の一部を予告なく変更することがあります。

Toshiba Tec Group Philosophy **Creating with You** | ともにつくる、つぎをつくる。

東芝テック株式会社

〒141-8562 東京都品川区大崎1-11-1 ゲートシティ大崎ウエストタワー

<https://www.toshibatec.co.jp/>



導入・保守サポートサービス

全国約60ヶ所の営業拠点と、約120ヶ所のサービスネットワークに、総勢約1,500名のエンジニアを配置し、365日、24時間体制にて迅速・正確なサービスを行っております。

●お問い合わせは