

# TEC

新たな香り店頭販促ツール

香り *Fragrance*

リテールメディア

☑ 売り場の立ち止まり機会を創出

☑ 香り体験が購入につながる

☑ 売り場のメンテナンス軽減



# “香りが売り”の商品でお困りごとはありませんか？

## 課題 ①

売り場で来店客の  
足が止まらない



売り場が目立たず  
視線が向かない



売り場での  
滞在時間が短い

## 課題 ②

香りの特徴が伝わらず  
購買につながらない



香りを試す  
手段がない



香りの比較体験不足が  
購買機会を損ねている

## 課題 ③

香り見本の管理に  
手間がかかる



元の場所に戻されず  
売り場が散らかる



香り見本の劣化に  
気付けない

東芝テック × スコープ による共同開発

香りを“**試せる・伝える・測れる**”

香り専門の販促サービスで解決!!

香り *Fragrance*

リテールメディア



## 解決 ① /

### 体験型演出で売り場での 立ち止まりを創出

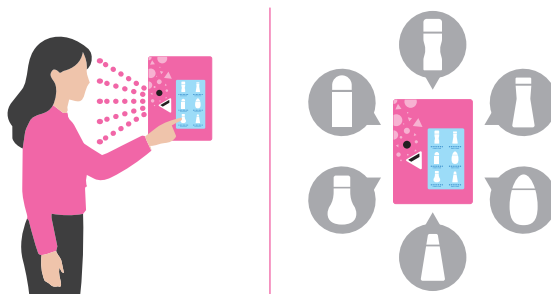


タッチパネルで  
来店客の視線を引く

香り体験により  
滞在時間を向上

## 解決 ② /

### いつでも香りの 比較体験ができる

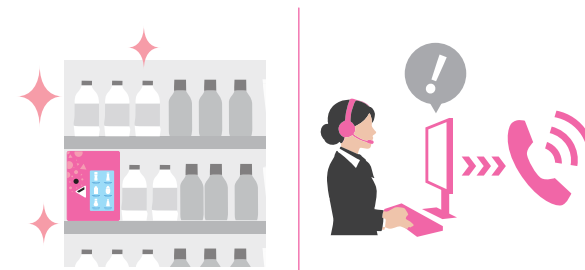


劣化しにくい見本のため  
いつでも試せる

最大6種類登録可能  
比較しながら体験できる

## 解決 ③ /

### 香り見本の 管理負担を大幅に削減



置き型のため動かされず  
売り場が散らからない

交換時期は自動で検知、  
東芝テックがお知らせ

### 対応商材例

香り体験は特に高単価商材や嗜好性の高い商材と相性が良く、  
高い販促効果が期待できます。

#### 日用品



#### 柔軟剤

高残香柔軟剤



#### 化粧品

香水



#### 芳香剤

ルームフレグランス



#### ヘアケア

シャンプー  
トリートメント  
ヘアミルク



#### スキンケア

ボディクリーム  
ハンドクリーム

#### 食品



#### コーヒー

フレーバーコーヒー



#### お茶

フレーバティー



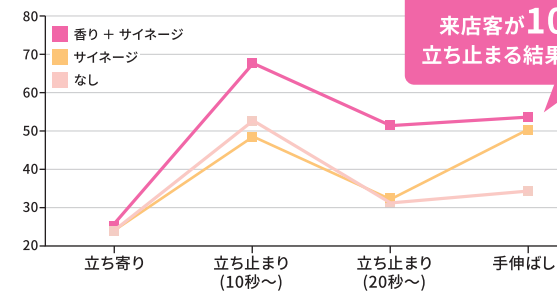
#### 調味料

スパイス

### 香りがもつマーケティング効果

嗅覚は五感の中でも記憶や感情に最も強く働きかける感覚とされています。実際に香りを取り入れることで、気分や評価、記憶、購買意欲、行動といった顧客反応が平均3~15%向上するという研究結果も報告されています。そのため昨今、人の記憶と感情に直接アプローチできる「香り」を戦略的に活用する企業が増えています。

棚前行動比較



香りを販促に活用することで  
来店客が**10秒以上**  
立ち止まる結果となりました。

# 運用の手間なく、売り場体験を強化!



## 自動ON/OFF機能

開店・閉店時も操作不要

## 香りが売り場に充満しない

店内の雰囲気を変えない

## 直感的に操作できる

来店客に操作レクチャーが不要

香り *Fragrance*

リテールメディア

は来店客と商品の接点を創出します。

売り場で目立っていたから、  
思わず体験した。

香りがわかるから、使ったこと  
ない商品も試しやすい。

画面に表示されている商品を一通り試したら、  
好きな香りが見つかった。



# 既存の売り場に簡単設置、コンセント接続のみで利用できます！

## 提供条件

- 本サービスはレンタル形式でのご提供となります
- 基本契約期間:6ヶ月
- 機器・香料・運用サポートを含みます

## 仕様

サイズ	200(W) × 260(H) × 137(D)mm (販促パネルの厚みを含む)
質量	1.18kg
電源位置	什器背面AC100V/コンセント3口
使用電源	AC100V/コンセント3口
必要電力	必要電力香料噴射器:5V3A タブレット端末:5V2A 通信機器:約12W
最大消費電力	約37W
香りの種類	最大6種まで
噴射回数	3,000回程度 ※商品の種類によって変動します。

## 提供システム

- 香料噴射機制御機能  
Aroma Controller アプリカスタマイズ版
- リモート監視機能  
日時・香りごとに、香料噴射回数を記録
- 香料噴射回数レポート  
サービス提供開始から6か月後、および企画終了時に提供

## 構成品

- 香料噴射器
- 電源タップ
- 香りカートリッジ
- 8インチタブレット
- ACアダプタ×3
- モバイルWi-Fiルーター

店舗でご用意いただくのは  
電源(コンセント)のみ

オリジナルの販促パネルやPOPの制作も可能です。

■デザイン(例) ※オプションサービスになります

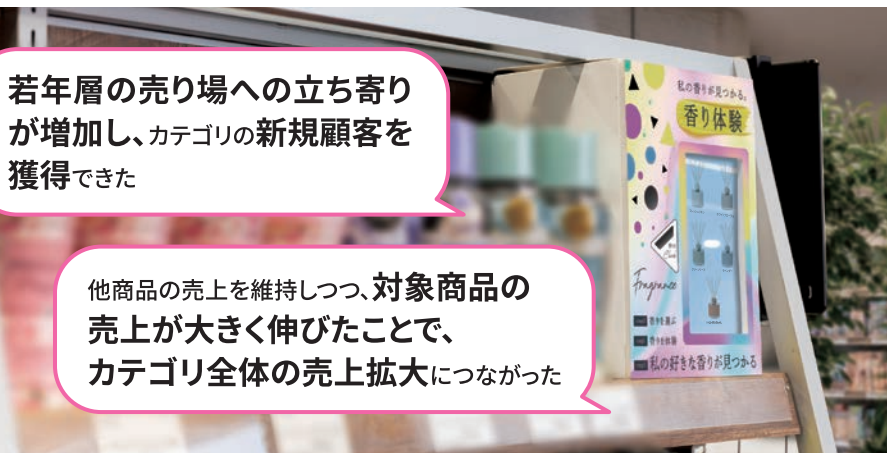
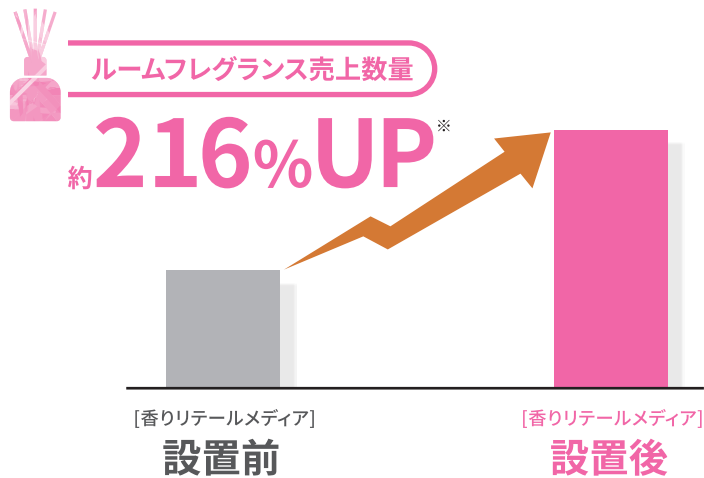


# 導入事例

## さまざまな商品や売り場で香りリテールメディアをご活用いただいています。

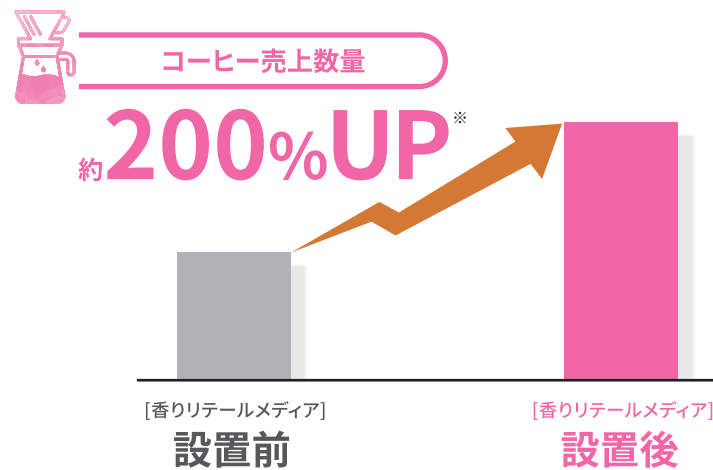
### 大手ホームセンター A社

#### 生活雑貨売り場エンド棚



### アメリカ系コーヒーブランド B社

#### ショッピングモール内専門店メーカー特設棚



※当社調べ

# 展開事例

## さまざまな商品のプロモーションに活用できます。

### Use Case 1

#### シーズンの重点商品施策として

##### エンドの展開におすすめ

季節ごとに変化する香りニーズに対し、店頭で十分に伝えきれていないことで機会損失が発生しています。本施策では、カートリッジの入れ替えにより重点商材を切り替えながら、香り体験を通じて購買機会を創出します。



### Use Case 2

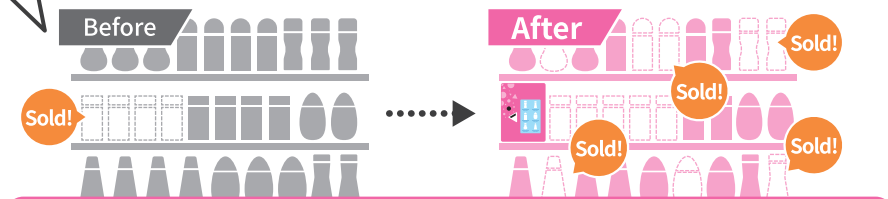
#### 高粗利商品・育成商品の販売強化施策として

##### 定番プロモーション展開におすすめ

香りによる訴求で売場での気付きや立ち止まりを促し、定番商品に埋もれがちな高粗利商品や育成商品への接触機会を高めます。売りたい商品の興味喚起と比較検討を後押しすることで、販売強化につながる施策展開が可能です。



#### 知名度や価格で埋もれがちな商品も…



「香り体験」によって購入検討アイテムへ引き上げます!

# お問い合わせから簡単4STEPで香り体験を実現!

## STEP 1 お問い合わせ

WEBサイトまたは  
当社営業までご連絡ください。

お問い合わせは  
こちらから



## STEP 2 ヒアリング

商材や課題をヒアリングし、  
最適な施策をご提案します。



## STEP 3 香りカートリッジ制作

ご提供いただいた商品や香料を  
もとに、カートリッジを制作します。



## STEP 4 設置 / 設定

ご指定の店舗へ機材一式をお届けします。  
お客様にて簡単な設置と初回起動を  
行っていただきます。



運用スタート!



●安全にお使いいただくために●

- ①使用の前に店舗用マニュアルをよくお読みの上、正しくお使いください。
- ②使用される電源は、店舗用マニュアルに記載されている正しい電源でご使用ください。

※本カタログ中の画面はハメコミ合成です。※本カタログ中の商品写真は、印刷の都合上実際の色とは若干異なることがあります。※本カタログに掲載の商品は、改良のため内容および仕様の一部を予告なく変更することがあります。

Toshiba Tec Group Philosophy

Creating with You | ともにつくる、つぎをつくる。

■製造: 株式会社スコープ

■販売元: 東芝テック株式会社

〒141-8562 東京都品川区大崎1-11-1 ゲートシティ大崎ウエストタワー  
<https://www.toshibatec.co.jp/>



初回限定

1か月のトライアルプラン

受付中!

香りリテールメディアを  
初めて導入される方向けに、  
トライアルプランをご用意して  
います。

詳しくは東芝テックの  
営業にお問い合わせ  
ください。



共同開発パートナー

SCOPE

1989年に創業した総合広告代理店。  
広告やプロモーションにとらわれず、社会課題の発見と  
解決を担う企業として、スピード感を持ってさまざまな  
事業に挑戦しています。

●お問い合わせは