

テック 対面料金はかり

TEC

SL-6300

笑顔が見える
気持ち伝わる
対面はかり



お客さまとの 距離が縮まる、 コンパクトサイズ。

「最大限の機能を、最小限のスペースに。」

テックがめざしたのは、お店の価値を高め、対面販売をサポートすること。

計量×会計×出力＝対面料金ばかり SL-6300 誕生。

その姿を、あらゆる角度からご覧ください。



テック 対面料金ばかり

SL-6300



対面販売を
妨げない、
高さ128mm。

対面販売は大切なコミュニケーションの場。販売スタッフのお客さまとのスムーズな対応が実現するように、のせ皿の高さを128mmに抑えました。ショーケースの上でも笑顔が見える高さです。

コンパクトな
デザインで
お客さまとの
距離も縮まる。



お客さまとスタッフの間をつなぐ料金はかり。接客を妨げない幅395mm×奥行339mmというコンパクトボディを実現、お客さまとの距離がグッと近く感じます。

ショーケースの
上でも
安定設置。

設置時の奥行幅189mm。奥行の狭いショーケースの上でも安定設置できるサイズです。

お店を彩る、
ホワイトボディと
鮮やかディスプレイ。



テック 対面料金ばかり

SL-6300



黒毛和牛すき焼き用		
フリット 風袋	重さ	
10g	110g	
単価(100g当り)		678円
お値段		745円

客面表示は美しい
7型カラー画面。

ボディはコンパクトながら、客面表示は見やすい7型カラー画面を実現しました。お買い上げの商品を画像付きで表示することも可能。また、待機時にはスクロールメッセージや最大8枚の画像をリレー表示できますので、販促効果が期待できます。

黒毛和牛すき焼き用		
フリット 風袋	重さ	単価(100g当り)
10g	110g	678円
お値段		745円

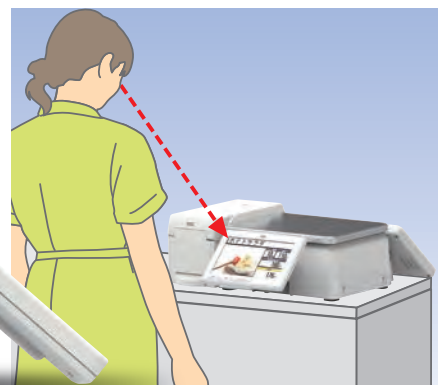
ほうれん草胡麻和え	207円
肉じゃが	134円
ポテトサラダ	176円
合計点数	合計金額
3点	517円

清潔感のある
ホワイトボディ。

お店の最前面に設置される料金はかりだから、清潔なイメージが大切。ホワイトボディには、変色のしづらい素材採用で、清潔感を保ちます。

低い
カウンター上でも
お客さまが
見やすいように
配慮。

客面表示は角度を調節できるチルト機構を採用。低いカウンター上に設置しても、お客さまが見やすい角度に調節できます。



レシートでも。ラベルでも。
ツインプリンタで
使い方いろいろ、
テックからのご提案。



テック 対面料金はかり

SL-6300

オプションで
ツインプリンタに。

ツインプリンタで
多様な運用。



ツインプリンタなら、レシートとラベルの
同時発行ができるだけでなく、ラベル2
枚発行のような使い方にも対応。

外置きモジュール式プリンタは、用紙入
れ替えて、レシート出力・ラベル出力ど
ちらにも対応。オプションの第2プリンタ
を接続すれば、同時に使えるツインプ
リンタに。

ツインプリンタ運用例	
レシート+ラベル発行	取引レシート+商品ラベル
ラベル2枚発行	商品ラベル+原材料・栄養 成分ラベル(米飯・惣菜)
	商品ラベル+POPラベル

58mm
原寸大

▼明細レシート

笑顔をつなぐ
人とお店の接点に

(株) テックストア 本店
東京都品川区大崎1-11-1 TEL 050-3
681-5343
NO-0001 機番0001 店コード00510
2022年 6月 1日(水) 10:10 秤-01

100g当り(円) 重さ(g)	金額(円)
000036	
餃子弁当	¥580
000011	
ポテトサラダ	
¥128 91g ※	¥116
小計	¥696
(消費税1% 売)	¥116)
(消費税 8.00%	¥8)
(消費税10% 売)	¥580)
(消費税 10.00%	¥52)
合計	¥696
内消費税	¥60
点数	2点
お預り	¥1,000
お釣り	¥304

※印は軽減税率(8%)適用商品
上記の通り領収いたしました
またのご来店をお待ちしております

責任者 0001 高橋

黒毛和牛モモ(すき焼用) 京都産
店長おすすめ品
個体識別番号 1234567895

消費期限 22.10.1 21時 加工日 22.10.1 11時
保存温度4℃以下

(株) テックストア 本店
東京都品川区大崎1-11-1 TEL 050-3681-5343

100g当り(円) 品番 202

880 お値段(円)
内容量(g) 221 1944

2 020202019448

▼POP印字ラベル

広告の品

黒毛和牛モモ(すき焼用) 京都産
店長おすすめ品
個体識別番号 1234567895

消費期限 22.10.1 21時 加工日 22.10.1 11時
保存温度4℃以下

(株) テックストア 本店
東京都品川区大崎1-11-1 TEL 050-3681-5343

100g当り(円) 品番 202

880 お値段(円)
内容量(g) 221 1944

2 020202019448

選択
発行

同時
発行

黒毛和牛

個体識別番号
1234567895

今がチャンス
店長おすすめ品

ポテトサラダ

消費期限 22.10.1 21時

原材料:じゃがいも(漬伝子組み換えでない)、マヨネーズ、きゅうり、にんじん、コーン、レタス、玉ねぎ、きゅうり、ドレッシング、砂糖、調味料(食塩、ごしょう、りんご酢/調味料(アミノ酸等)、香料、香料、(一部に卵 大豆を含む))

栄養成分表示(100g当り)
熱量 122kcal 炭水化物 12.2g
たんぱく質 3.2g 食塩相当量 0.8g
脂質 7.1g

ほうれん草胡麻和え

消費期限 22.10.1 21時 加工日 22.10.1 11時
保存温度10℃以下

180 お値段(円)
内容量(g) 96 172

原材料:ほうれん草、ごま、ごま油、しょうゆ、塩 / 調味料(アミノ酸等)
(一部に小麦 大豆由来原材料を含む)

(株) テックストア 本店
東京都品川区大崎1-11-1 TEL 050-3681-5343

プリンタは、
レシート出力だけでなく、
食の安心情報ラベルや
ブリッパクラベルなども出力可能。

レシートにも消費期限・
個体識別番号・メッセージ
などが印字可能。

000011
ポテトサラダ
¥128 91g ※ ¥116
消費期限 2022年 6月 1日 20時

システム接続やオプション機器との連携で広がる可能性。

LANシステム接続

LANシステムの構築にも対応できるので「ScaleWorks」などの上位システムとの接続が可能。本部・店舗・バックヤードの連携で効率的な販売や生産が実現可能です。また、オプションにより無線LANにも対応できます。

マスター・サテライトシステム

マスター・サテライトシステム(最大10台)を容易に構築できます。マスター機による一括の価格設定やデータ収集が行え、毎朝の煩わしい単価変更や閉店後のデータ収集などの作業を簡素化します。

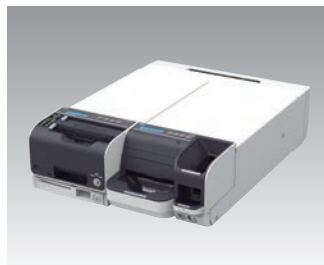
オプション



▲スキャナ (HS-400)
※牛トレサ用は別製品

オプションキット

- 第2プリンタ
- 無線LAN キット
- SDカードキット
- 無線用アクセスポイント



▲硬貨釣銭機 (VT-330-KL-5)
紙幣釣銭機 (VT-330-S)
コイントレー (KITVT-200-CT-S)

※紙幣釣銭機と紙幣ドロワ (KITVT-200-DR-S) の組合せも可能



▲省スペースドロワ (DRW-3035F4-F3)
6コインケース対応ドロワ (DRW-4044F6-F1)

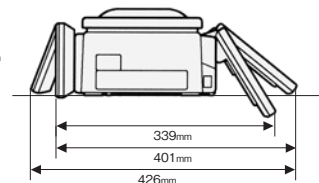
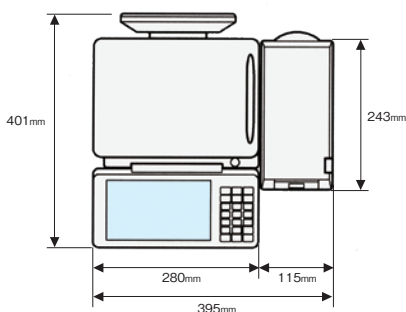
SL-6300仕様 はかり部

形式	SL-6300-R
定格電源	交流 100V ±10% 50/60Hz
消費電力	待機時 19W 印字時 75W (第1プリンタを含む)
使用温度範囲	0℃～35℃(動作範囲)
使用湿度範囲	25%～85%(ただし結露なき事)
ひょう量	3kg/6kg
目量	1g/2g
重さ使用範囲	20g～6kg
PLU数	最大 3,000 アイテム
最大風袋引き量	998g
値段表示範囲	1円～999,999円
表示桁数	風袋: 3桁 重さ: 4桁 単価: 5桁 値段: 6桁
表示方法	店側 8.4型 TFTカラー液晶 (タッチパネル対応) 800×600dots
	客側 7型 TFTカラー液晶 800×480dots
外形寸法 (mm)	280 (W) × 401 (D) × 128 (H) (サイドガードを除く)
のせ皿 (mm)	272 (W) × 194 (D)
質量	約 6.9kg

プリンタ部

形式	SL-63P-1-R
定格電源	DC24V (はかり部より供給)
消費電力	待機時 0.1A (2.4W) 印字時 2A (48W)
印字方式	直熱発色 (感熱方式)
印字ヘッド密度	11.8ドット/mm
印字速度	最大 127mm (5インチ) / 秒
発行モード	剥離無し発行 / 剥離発行
有効印字幅	最大 57mm
使用ラベル ^{※注}	幅: 32～60mm、長さ: 25～80mm (はくり時 32～80mm)、直径: 最大 95mm
レシート	幅: 58mm
インターフェース	USB ファンクション インターフェース (USB2.0 準拠)
使用温度範囲	0℃～35℃(動作範囲)
使用湿度範囲	25%～85%(ただし結露なき事)
外形寸法 (mm)	115 (W) × 258 (D) × 139 (H)
質量	約 2.4kg (用紙除く)

※注＝台紙なしラベル時は除く



※東芝テックは製品のライフサイクル(部品、部材調達→製造プロセス→流通→お客様のご使用→使用済製品のリサイクル)について開発・設計段階より環境設計アセスメントを実施しています。詳しくは東芝テックのホームページをご覧ください。

●安全にお使いいただくために●

- ① ご使用前に取扱説明書をよくお読みの上、正しくお使いください。
- ② 安全にお使いいただくために、保守サービス契約をおすすめしています。詳しくは東芝テックソリューションサービス(株)または営業担当までお申し付けください。
- ③ 使用される電源は、取扱説明書に記載されている正しい電源でご使用ください。また、アース接続が必要な機器は確実にアース接続をおこなってください。

■純正サプライ用品使用のお願い

当社の純正サプライ用品は、各種印字テストやハードへの耐久テストを実施し、当社における規定をクリアしていますので、安心してお使いいただけます。ご注文は最寄りの事業所にお申し付けください。

※本カタログ中のラベル・レシート・レポート類は任意に作成し、縮小しています。 ※液晶TFT画面は、ハメコミ合成です。

※本カタログ中の商品写真は、印刷の都合上実際の色とは若干異なることがあります。 ※本カタログに掲載の商品は、改良のため内容および仕様の一部を予告なく変更することがあります。

Toshiba Tec Group Philosophy

Creating with You | ともにつくる、つぎをつくる。

東芝テック株式会社

〒141-8562 東京都品川区大崎1-11-1 ゲートシティ大崎ウエストタワー
<https://www.toshibatec.co.jp/>



導入・保守サポートサービス

全国約60ヶ所の営業拠点と、約120ヶ所のサービスネットワークに、総勢約1,500名のエンジニアを配置し、365日、24時間体制にて迅速・正確なサービスを行っております。

●お問い合わせは