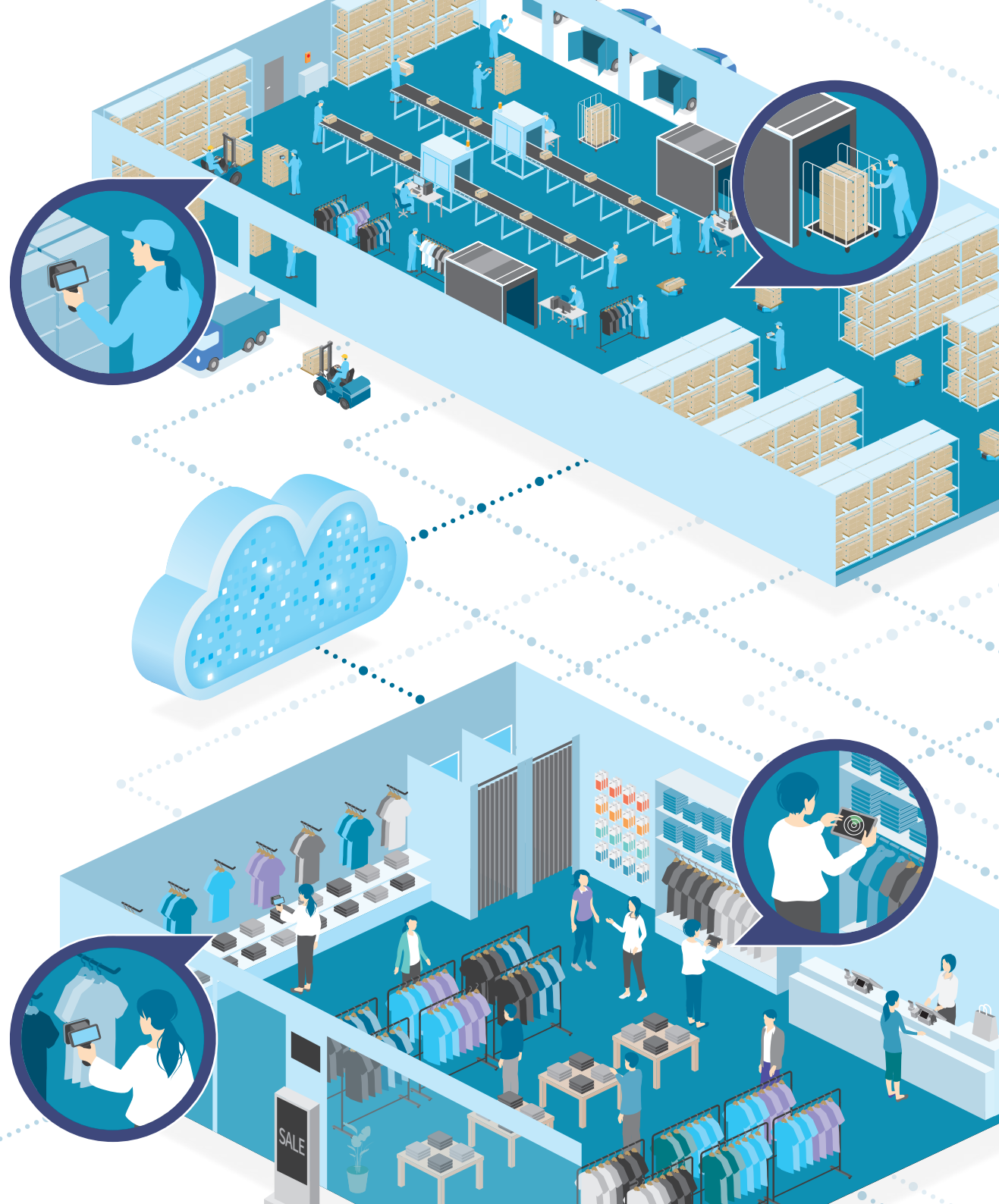


TEC

クラウド型 業務効率化RFIDサービス



SCENE 01 入荷検品・出荷検品

RFIDを使用した入出荷検品により、瞬時に作業が完了。検品精度に優れているので従来のバーコード処理で起こりがちだった重複スキャンの心配もありません。ハンディアプリ画面、Web管理画面ともに操作性に優れたシンプルなデザインで、誰でも簡単に操作が可能。

ハンディアプリ画面

検品物の超過や混入が一目で分かる画面デザイン

管理コード	指示数	検品数
UXLab-0152	0	1
UXLab-0003	0	1
4519232000161	5	0
UXLab-0240	10	0
4519232000321	5	0
出荷予定日: 2021/12/08	41	2

超過・混入発生時

Web管理画面

検品作業の進捗状況が一目で分かる。フィルター機能も充実しており、見たい情報をすぐ確認できます。



明細画面も確認可能。

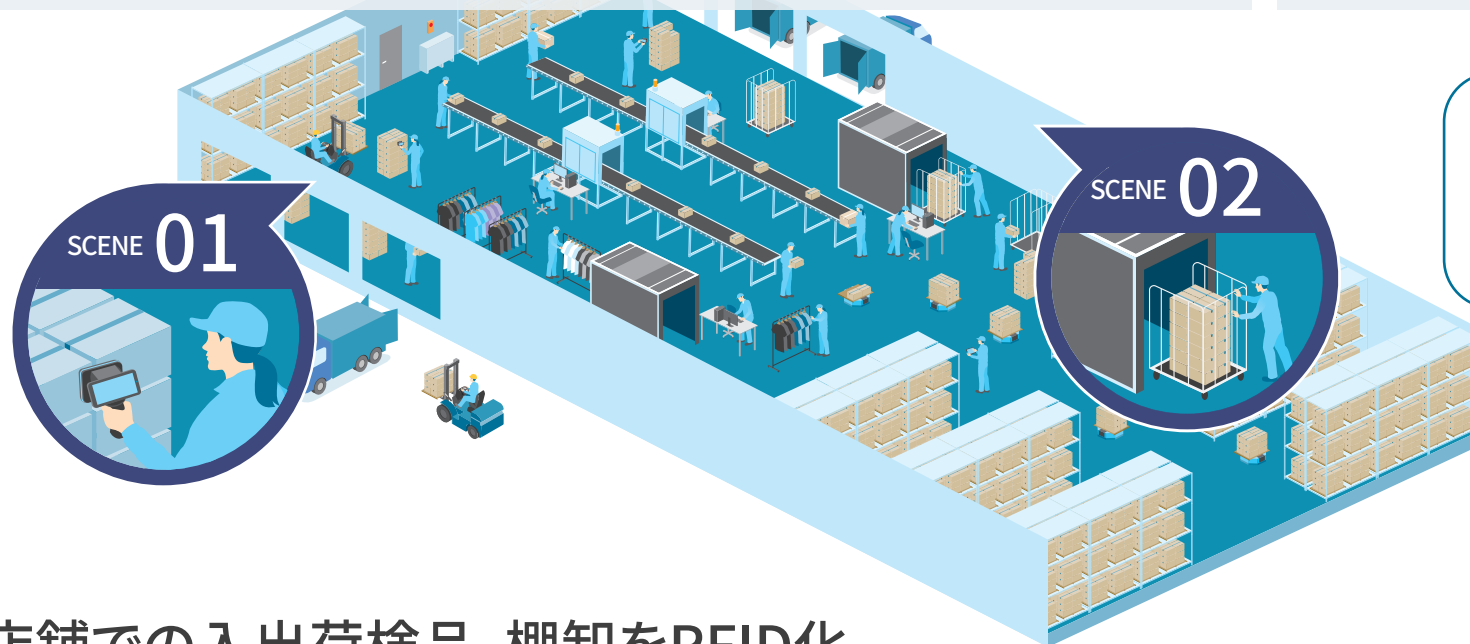
SCENE 02 トンネル式ゲートによる検品

入荷・出荷の荷量に応じてトンネル式ゲートを採用頂くことで、一度に大量の検品が可能に。電波出力の調整も簡単に行えます。

ゲートアプリ画面

検品物の超過や混入が一目で分かる画面デザイン

検品数	予定数	実数	差
25	25	0	



必要に応じて従来のバーコード処理による検品も行えるので、うまく使い分けることで最適な検品環境が整うよ!

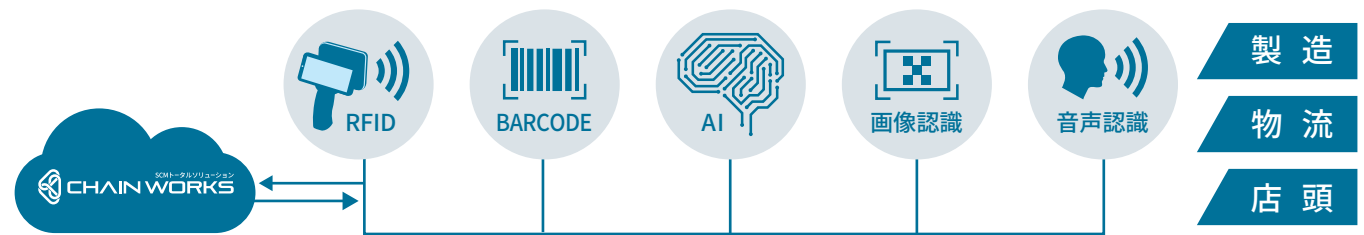


アールエフ
でいーん

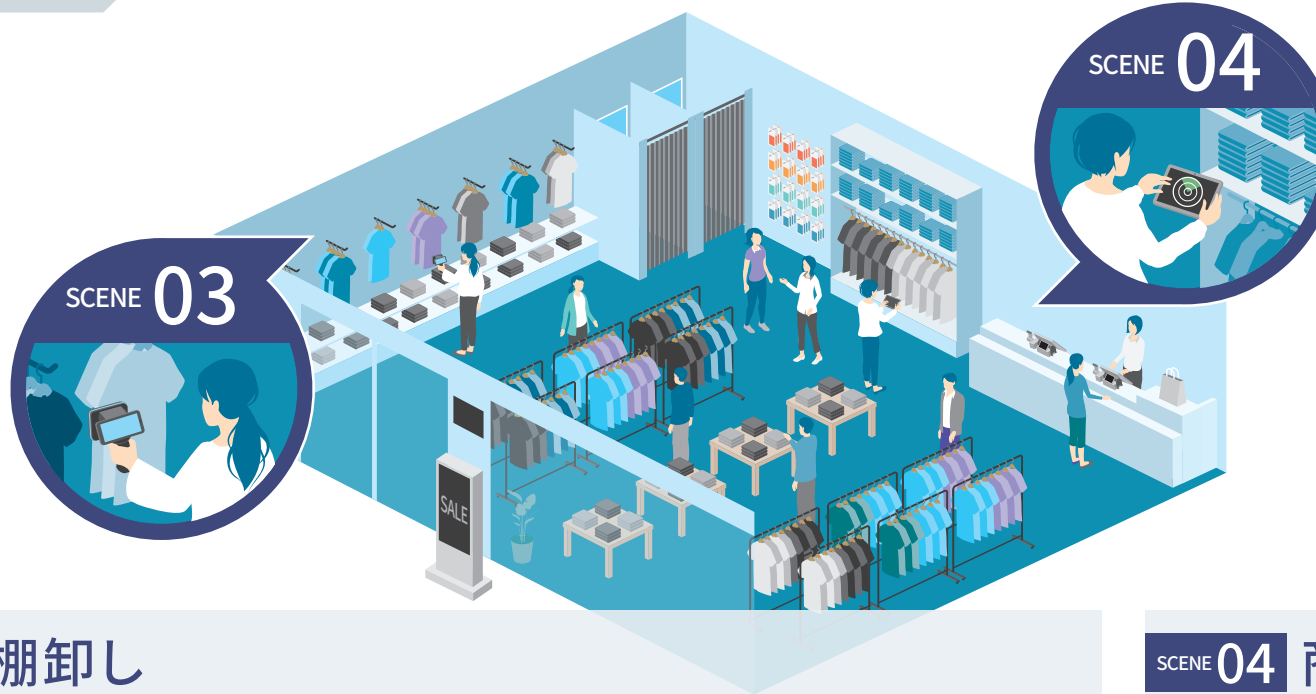
倉庫・店舗での入出荷検品、棚卸をRFID化。 サプライチェーンのあらゆる場面で業務効率化と省人化を実現します。

手間と時間が掛かりがちなこれまでの検品・棚卸業務を劇的に効率化させる、クラウド型サービスプラットフォーム「CHAIN WORKS」によるRFIDサービス。基盤システムやWMSとのデータ連携など多様なインターフェースに対応しているので、簡単かつ低コストで導入が可能。

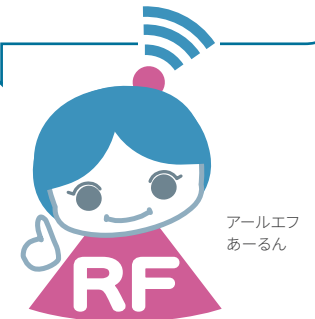
省人化・生産性向上・トレーサビリティなど...サプライチェーンを取り巻く様々な課題に柔軟に対応し、製造・物流・店舗のあらゆる場面に最適なソリューションを提供するクラウド型サービスプラットフォームです。



店舗



これまでひとつひとつ行っていた棚卸作業が一気に効率化されるおかげで、その他の業務もはかどるね!



SCENE 03 棚卸し

店舗での棚卸作業も、RFIDを使用した読み取りで瞬時に完了。端末アプリ上で全体・個別の進捗状況を同時に確認でき、より計画的に作業を進めることができます。長年RFIDに携わってきた東芝テックならではのノウハウを詰め込んだ棚卸機能により高精度かつ効率的な棚卸を実現します。

端末アプリ画面

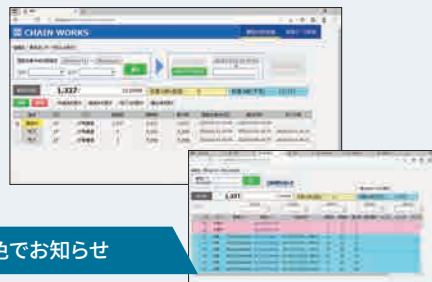
進捗状況や読み込んだ商品の詳細が一目で分かる画面デザイン。



Web管理画面

進捗状況が一目で分かる管理画面。超過・混入は色でお知らせ。フィルターによる絞り込み機能も充実しており、見たい情報をすぐ確認できます。

超過・混入を色でお知らせ

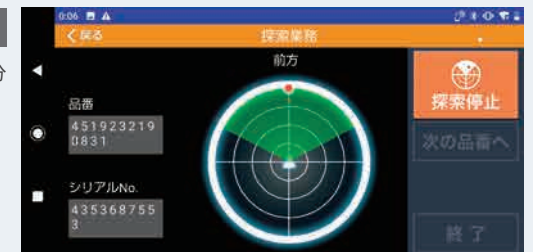


SCENE 04 商品探索

商品探索機能も搭載しているので、タグの位置情報を基に広い店内でも場所を調査・特定が可能。スピーディに対象商品を見つけることができます。

端末アプリ画面

直感的に操作ができる分かりやすい画面デザイン。





業務効率化RFIDサービス

RFID入荷検品

RFID出荷検品

RFID棚卸

進捗確認用



お客さまPC

+

ハンディ構成



UF-3000



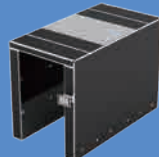
Smart Phone
(Android)

OR

ゲート構成



TG-1800



WG-1900



WG-900

「ハンディ」と「ゲート」の併用も可能

棚卸宣言 進捗確認用



お客さまPC

+

ハンディ構成



UF-3000



Smart Phone
(Android)

●安全にお使いいただくために●

- ①使用の前に取扱説明書をよくお読みの上、正しくお使いください。
- ②安全にお使いいただくために、保守サービス契約をおすすめしています。詳しくは東芝テックソリューションサービス(株)または営業担当までお申し付けください。
- ③使用される電源は、取扱説明書に記載されている正しい電源でご使用ください。また、アース接続が必要な機器は確実にアース接続をおこなってください。

■純正サプライ用品使用のお願い

当社の純正サプライ用品は、各種印字テストやハードへの耐久テストを実施し、当社における規定をクリアしていますので、安心してお使いいただけます。ご注文は最寄りの事業所にお申し付けください。

※本カタログ中の商品写真は、印刷の都合上実際の色とは若干異なることがあります。

※記載されている会社名、商品名は各社の登録商標または商標です。

※本カタログに掲載の商品は、改良のため内容および仕様の一部を予告なく変更することがあります。

Toshiba Tec Group Philosophy

Creating with You | ともにつくる、つぎをつくる。

東芝テック株式会社

〒141-8562 東京都品川区大崎1-11-1 ゲートシティ大崎ウエストタワー

<https://www.toshibatec.co.jp/>



導入・保守サポートサービス

全国約60ヶ所の営業拠点と、約120ヶ所のサービスネットワークに、総勢約1,500名のエンジニアを配置し、365日、24時間体制にて迅速・正確なサービスを行っております。

●お問い合わせは