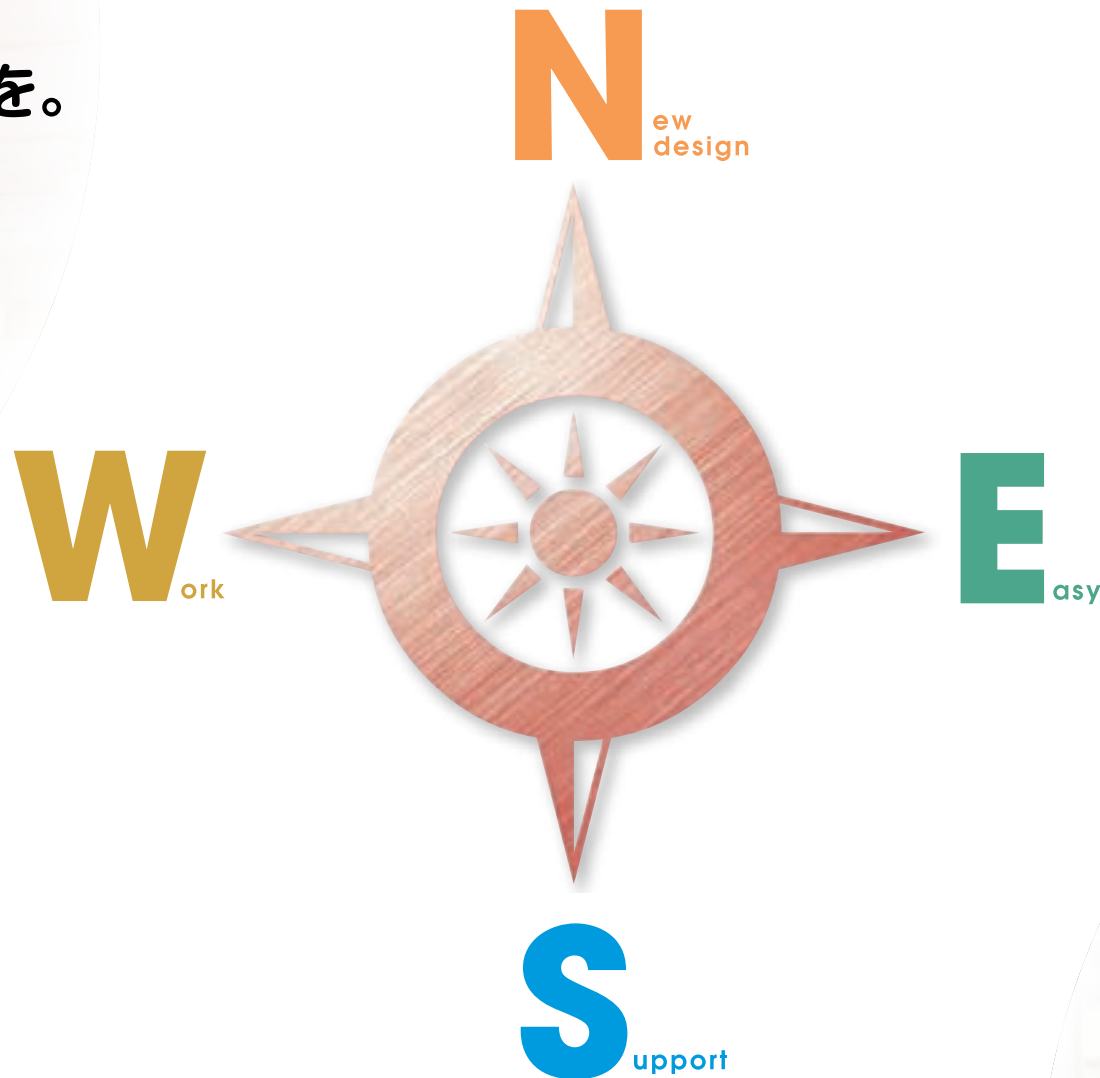


テック 飲食店向POSシステム

FScompass NS  
エフエスコンパス エヌエス

**TEC**

お店にコンパスを。



コンパスがあれば、ベストなおもてなし。

テック 飲食店向けPOSシステム

FSc<sup>®</sup>compass NS  
エフエスコンパス エヌエス

新デザイン画面を採用、  
オールタッチオペレーションで  
操作もラクラク

アイコン付きで  
直感的！

登録数量が  
ひと目でわかる！

メニューボタンに  
写真を貼り付け可能

同サイズでも  
約120%大きく見える  
専用フォント

◀QT-300

TTADゴシック

日替りランチA

MSゴシック

日替りランチA

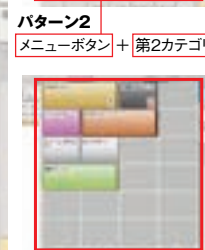
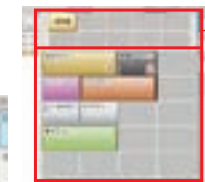
# New design

今までにないグラフィカルな画面が鮮烈！

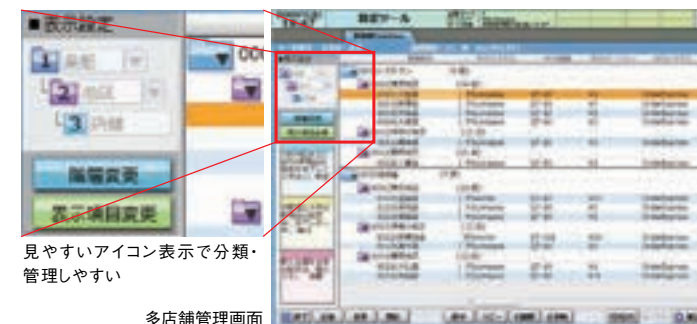
お店のイメージに合わせて選べる  
4種類の画面デザイン



登録画面は  
お店に合わせて選択可能



設定ツールの画面デザインを一新



ハンディターミナル実機イメージの画面に、  
ドラッグ&ドロップで割付・確認





コンパスだからできる、  
こだわりのフードサービス。



▲QT-30T

# Easy

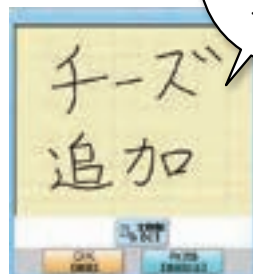
簡単に使えるから  
お客様サービスに専念!

オーダーが簡単にできる

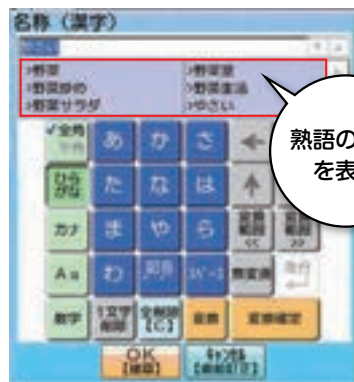


サブメニュー・  
コメントメニューは  
全体を確認しながら  
入力可能

手書きで  
フリーコメントも  
入力OK



「予測変換機能」で  
名称設定もスイスイ



熟語の候補  
を表示

グループのお客様に「割勘」もできる、  
「個別会計機能」と「均等割勘機能」



個別割勘操作

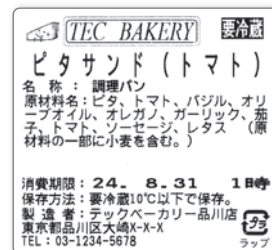
テイクアウト商品は  
軽減税率で登録可能



一つのメニューを  
登録時に  
切りかえ可能

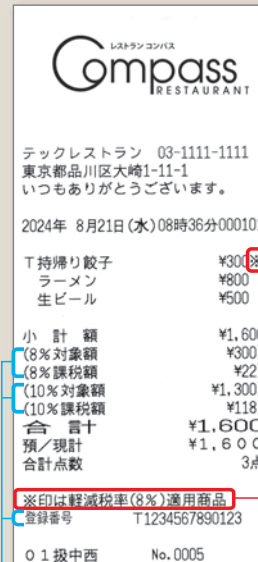


324円



お持ち帰りの  
注文はKP-30で  
簡単ラベル発行

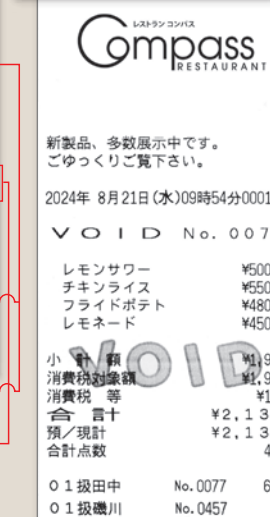
多階調の  
レシート印字が可能、  
不正防止に効果的



どの商品が軽減税率  
対象であるかを表記  
それぞれの対象金額表記

インボイス対応※

※2023年10月からの  
「適格請求書等保存方式」に対応



お店のファンが増える  
「販促レシート」を発行



販促レシート



# Work

時としてナビゲーターのように  
導く機能!

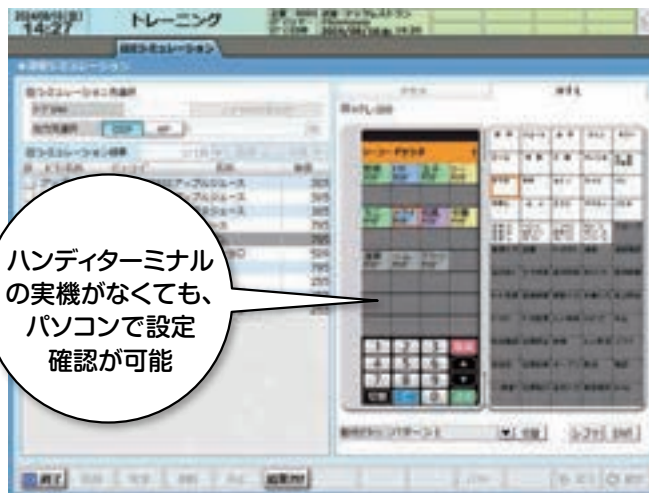
お客様の滞留時間を3段階の色で表示する  
「座席管理」、「飲み放題」などに最適



空席管理

未会計オーダー照会

メニュー変更時のミス・モレ防止は、  
「設定シミュレーション」でチェック



ハンディターミナル  
の実機がなくても、  
パソコンで設定  
確認が可能

店舗ごとによく使う業務は「Myメニュー」登録  
(ドラッグ&ドロップ対応)



お店でも本部でも、  
各種設定操作を統一

設定ツール



FScompass NS

ドラッグ&ドロップ

ドラッグ&  
ドロップで簡単に  
設定可能

POSキー割付

日計精算レポート

レポートサンプル

<div> <div>レ스토랑 コンパス</div> <div>Compass</div> <div>RESTAURANT</div> </div>			
2024年 8月21日 (水)10時00分000101			
日計精算レポート			
取引1別			
営業日付: 2024年 8月21日			
店内部門総売上 (税抜)	87点	¥49,020	
持帰部門総売上 (税抜)	0点	¥0	
奉仕料	2点	¥160	
	0回	8名	
売上2	87点	¥49,180	
割引	1回	¥50	1枚
値引	2回	¥200	2枚
端数値引	0回	¥0	
売上 組数、客数	11組	31名	

# Support

誰にでもやさしく  
いつでも頼れる  
安心感!

お客様がお会計をするセルフレジや  
対面式セミセルフ、注文・お会計を  
する前払いセルフレジで、  
新たなサービス。

効率的で  
衛生的な  
対面式セミセルフ



お会計待ちを  
軽減。  
セルフレジ



POSを券売機  
として利用。  
前払いセルフレジ

各種のご案内はわかりやすく色別に表示

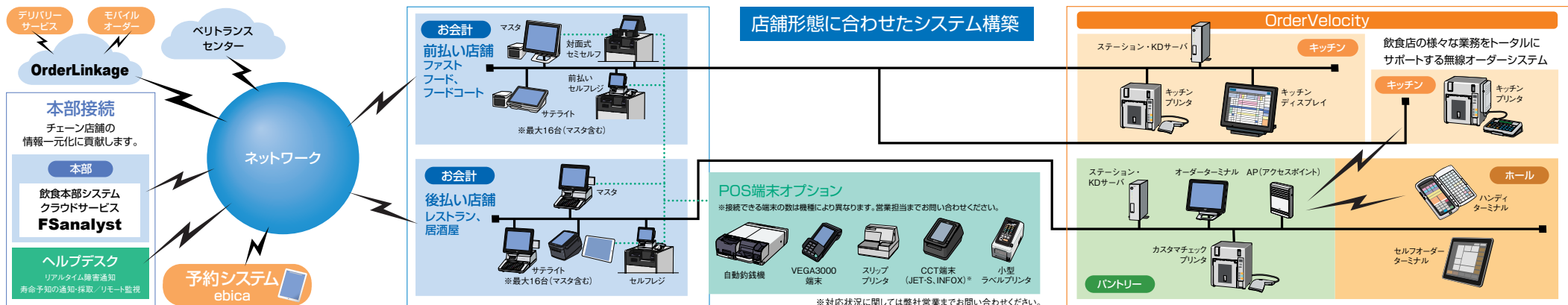


「ガイダンス」は青色、「注意」は黄色、  
「警告」は赤色で画面上に表示し、必要な場面  
では詳しく図解。「警告」時は  
メロディでお知らせ。

セキュリティも強化

USBメモリを介した情報漏えいやウイルス感染を防止するため、  
USBメモリの動作制限を行っています。パスワード認証により、  
接続をシャットアウトできます。





FScompass NS 機能一覧		その他		券種販売		回収		オーダー送信		Myメニュー		POSサブパッケージ	
登録業務	登録系	■ ポイントカード／照会	■ 多言語切換え(英語、中国語)	■ 券種販売	■ 手書き入力	■ オーダー送信	■ Myメニュー	■ IP接続					
	■ 開局	■ プロモ登録	■ 多階調印字	■ 2画面対応	■ トレーニング	■ 手書き入力	■ 日付・時刻変更	■ オーダーサブ					
	■ オーダーファイル操作 (呼出、キャンセル、加算)	■ 認証、明細伝票	■ スライドインヘルプ		■ 保留照会	■ 調理指示	■ 従業員設定(セキュリティレベル)	■ 入金確定サブ					
	■ メニュー登録 (タッチ、K／B、メニューNo)	■ 販促レシート	■ 振者登録／解除		■ MS点検(定時点検)	■ 調理指示進行状況一覧	■ 座席設定	■ Edyサブ					
	■ レストラン売上登録	■ 未精算照会からのオーダー呼出	■ 客数登録		■ 取引別(日計、シフト)	■ KP別指示状況確認	■ 保守業務	■ 交通系ICサブ					
	■ PLU登録(スキャンング、コード)	■ トッピング登録	■ 売上フリー登録		■ 売上速報		■ USB動作制限	■ 事前注文決済サブ					
	■ 店頭商品登録	■ サブ・コメント登録	■ 人数客層登録		■ 商品関連(商品別、詳細、GP、DP、B／W、ABC分析)			■ 対面式セルフサブ					
	■ 券類販売登録	■ アイテムハッピーアワー	■ 特別売上宣言			■ WEBブラウザ		■ セルフ会計サブ					
	■ 深夜料登録(アイテム、伝票)		■ 万券			■ ハッピーアワー確認		■ クレジット決済サブ					
	■ テイクアウト登録 (アイテム、伝票)		■ 両替					■ 前払いセルフサブ					
登録業務	■ 個別割勘登録	■ 支払い系	■ 領収証(金額フリー／分割)		オーダー業務	■ メニュー登録	■ POS拡張業務	■ コード決済サブ					
	■ 人数割勘表示	■ 現金支払い	■ レシート発行／停止		■ 記号入力	■ 未会計オーダー取消	■ G-CAT連動						
	■ 乗算、リポート	■ 割引／値引券支払い (小計、アイテム)	■ 後／控レシート発行		■ トッピング	■ 保留取消	■ 紙幣釣銭機連動						
	■ プラス・マイナス登録	■ クレジット支払い	■ 情報表示		■ フリーコメント入力	■ 釣銭機残置回収	■ 硬貨釣銭機連動						
	■ 保留ファイル操作(呼出、加算)	■ 掛支払い	■ オークダー担当者別		■ 持帰宣言		■ OES連動						
	■ 自動端数値引き	■ 電子マネー支払い(Edy,各種交通系IC)	■ ディッシュアップ		■ 情報入力	■ レジマイ業務	■ スキャナ接続	■ オンライン					
	■ 認証、明細伝票	■ お釣りちょきりボタン	■ メニュー別調理時間		■ テンキー入力	■ VOID機能 (VOID, 取引変更、直前VOID)	■ エディ端末	■ 店舗起動受信(TGN:ftp)					
	■ 顧客(＃)コード登録	■ 会計	■ 取消オーダー／ロス一覧		■ 座席情報		■ ラベルプリンタ連動	■ 本部(上位起動)受信 (通信ライブラリー)					
		■ キフトカード支払い	■ 未会計オーダー照会		■ 残数照会	■ 設定シミュレーション (ハンディターミナル)	■ ベーカリースキャン接続	■ RAS(障害通知、寿命情報等)					
		■ コード決済支払い	■ 日替りメニュー登録		■ 数量変更	■ 割付設定	■ バリユーカード連携	■ 業務ログ送信					
		■ 空席表示(セル／フロア)		■ 指定取消	■ 簡易設定	■ ICカード(NFC)端末連動							
		■ 本部メッセージ閲覧		■ 品番登録	■ 予測変換	■ リアルポイント連動							
		■ QRコード印字		■ 単価変更		■ 予約システム(ebica)連携							
						■ VEGA3000連動							

※点検業務は15型でも表示サイズが12.1型と共通になります。

- 安全にお使いいただくために●
- ①使用前に取扱説明書をよくお読みの上、正しくお使いください。
- ②安全にお使いいただくために、保守サービス契約をおすすめています。詳しくは東芝テックソリューションサービス(株)または営業担当までお申し付けください。
- ③使用される電源は、取扱説明書に記載されている正しい電源でご使用ください。また、アース接続が必要な機器は確実にアース接続をおこなってください。

●Windows®は米国Microsoft Corporationの米国及びその他の国における登録商標です。  
※その他に記載されている会社名、商品名は各社の登録商標または商標です。  
※本カタログ中の商品写真は、印刷の都合上実際の色とは若干異なることがあります。  
※本カタログに掲載の商品は、改良のため内容および仕様の一部を予告なく変更することがあります。  
※本カタログ中のレシート・領収証などは任意に作成し、(縮小)しています。

## Toshiba Tec Group Philosophy Creating with You | ともにつくる、つぎをつくる。

### 東芝テック株式会社

〒141-8562 東京都品川区大崎1-11-1 ゲートシティ大崎ウエストタワー  
https://www.toshibatec.co.jp/



#### 導入・保守サポートサービス

全国約60ヶ所の営業拠点と、約120ヶ所のサービスネットワークに、総勢約1,500名のエンジニアを配置し、365日、24時間体制にて迅速・正確なサービスを行っています。

#### ●お問い合わせは