

プリンタドライバ操作マニュアル

テック 名刺・ハガキプリンタ
CI-100/200

Windows Vista インストール編

このたびは本機をお買あげいただきまして、まことにありがとうございました。
お読みになったあとは本機のそばなど、いつも手元においてお使いください。

目次

はじめに	1
表記について.....	1
画面表示について	1
商標および略称について	1
ご注意	1
1. 概 要	2
動作環境.....	2
2. インストール手順	3
2.1 インストール用ファイルを作成する.....	3
2.2 プリンタドライバをインストールする	5
2.3 ネットワークでプリンタを使う.....	8
共有プリンタにて印刷する場合のポートの指定方法	8

はじめに

このたびは東芝テック製 名刺・ハガキプリンタをお買いあげいただき、誠にありがとうございます。
本書は、東芝テック製 名刺・ハガキプリンタ用プリンタドライバ（型番：BDRV-WCIC-PC1、バージョン：V2.00）のインストール手順を記載した説明書です。印刷時の各種設定操作、および用紙設定ツールの操作方法については名刺・ハガキプリンタに同梱のプリンタドライバ操作マニュアルをご覧ください。
なお、最新版プリンタドライバは、東芝テックバーコードシステムホームページからダウンロードいただけます。

URL アドレス：<http://barcode.toshibatec.co.jp/Jpn/download/index.htm>

表記について

メニュー名、画面名、アイコン名、ボタン名、タブ名、項目名は [] で囲んで表記します。

例：[OK] をクリックします。

コンピュータの画面上や、プリンタの液晶表示器上に表示される文言は “ ” で囲んで表記します。

例：“CENTRO. MODE” の設定を・・・

参照する章のタイトルは『』で囲んで表記します。

例：『1.1 特長』を参照してください。

画面表示について

本書で使用しているコンピュータ画面は、操作説明の一例として掲載しています。また、お使いの環境によって表示が異なる場合があります。あらかじめご了承ください。

商標および略称について

Microsoft、Windows は、米国 Microsoft Corporation の米国およびその他の国における登録商標です。

その他、本書に記載されている会社名、製品名は各社の登録商標または商標になっている場合があります。

本文中の各社の登録商標または商標には、TM、®マークは表示しておりません。

本書に記載されている名称は、下記の略称を使用しています。

- Microsoft® Windows® Vista Ultimate operating system および Microsoft® Windows® Vista Enterprise operating system および Microsoft® Windows® Vista Business operating system および Microsoft® Windows® Vista Home Premium operating system および Microsoft® Windows® Vista Home Basic operating system は、Windows Vista と表記します。

ご注意

1. このソフトウェアおよび本書の著作権は、東芝テック株式会社にあります。
2. このソフトウェアおよび本書の一部または全部を無断で複製、転載することは禁止されています。
3. 本書に記載されている内容は、将来予告なしに変更することがあります。
4. 本書の内容については万全を期しておりますが、万一ご不審な点や誤り、お気づきの点がございましたら、お買上げ店までご連絡ください。
5. このソフトウェアおよび本書を運用した結果の影響については、いっさいの責任を負いかねますので、ご了承ください。

1. 概要

動作環境

- 機種

Intel 社製 CPU Pentium (800MHz 以上) 相当またはそれ以上の CPU を搭載した PC/AT 互換機

- 対応 OS

以下の日本語 OS

Windows Vista Enterprise

Windows Vista Home Basic

Windows Vista Home Premium

Windows Vista Business

Windows Vista Ultimate

- メモリ

512MB 以上 (1GB 推奨)

- ハードディスク

250MB 以上の空き容量

2. インストール手順

注意：以降の操作を行う場合、Windows Vista へは管理者アカウントでログインしてください。

2.1 インストール用ファイルを作成する

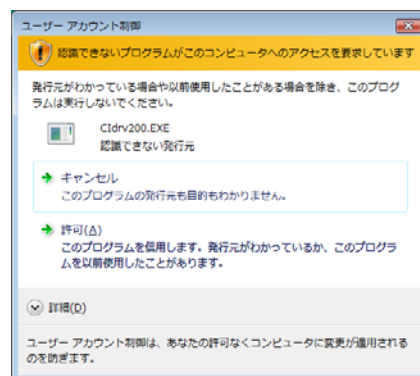
1. 下記弊社ホームページからプリンタドライバのインストール用ファイル「Cidrv200.exe」をローカルディスクにダウンロードします。

➤ URL アドレス：<http://barcode.toshibatec.co.jp/Jpn/download/index.htm>

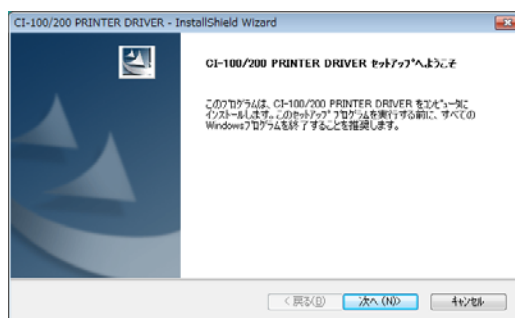
注意：ホームページ上に記載されておりますソフトウェア使用許諾契約に同意されない場合は、ダウンロードできませんのでご了承ください。

2. ダウンロードした「Cidrv200.exe」をダブルクリックします。[ユーザーアカウント制御]というタイトルの画面が表示されますので、[許可]をクリックします。

注意：Windows Vista の設定により本画面が表示されない場合があります。その場合は、次の手順に進んでください。

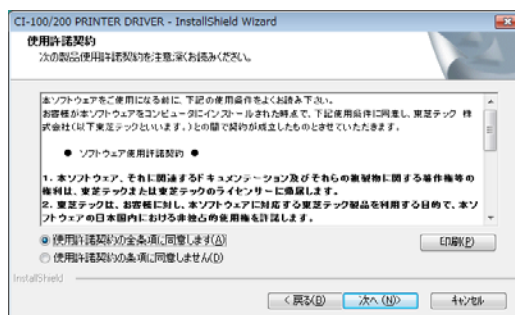


3. [CI-100/200 PRINTER DRIVER – InstallShield Wizard] を起動しますので、[次へ]をクリックします。



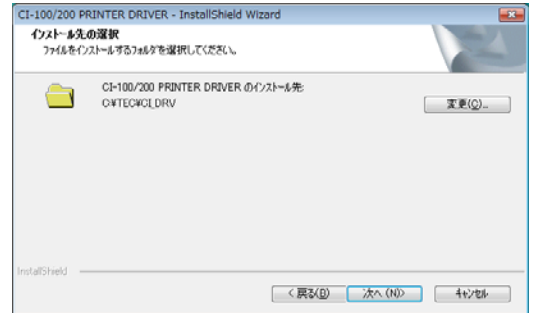
4. 「ソフトウェア使用許諾契約」が表示されますので、“使用許諾契約書の全項目に同意します”を選択し、[次へ]をクリックします。

注意：契約に同意いただけない場合は、本製品はご利用できません。



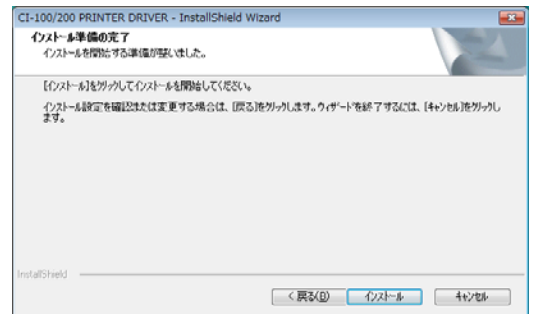
5. [インストール先の選択]が表示されますので、[次へ]をクリックします。

注意:インストール先の初期値は C:\¥TEC¥CI_DRV となります。
変更可能ですが、本書では初期値のままインストールした
ものとして記載しています。

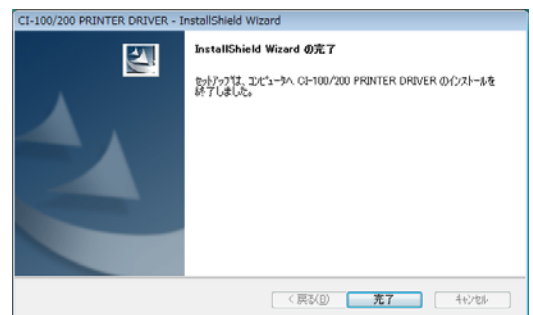


6. [インストール]をクリックすると、プリンタドライバのインストール用ファイルを“ C:\¥TEC¥CI_DRV ”に作成します。

注意:「インストール先の選択」で初期値以外に変更した場合は、
選択したフォルダにプリンタドライバのインストール用
ファイルを作成します。



7. インストールが終了したら [完了] をクリックします。

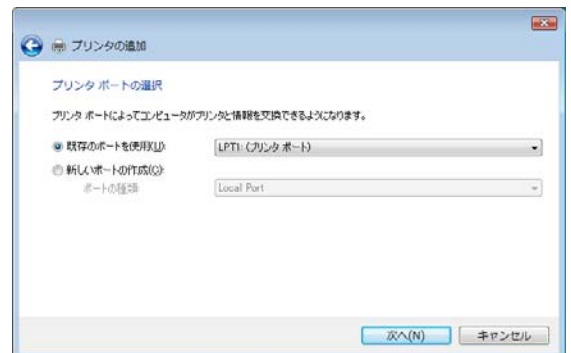


2.2 プリンタドライバをインストールする

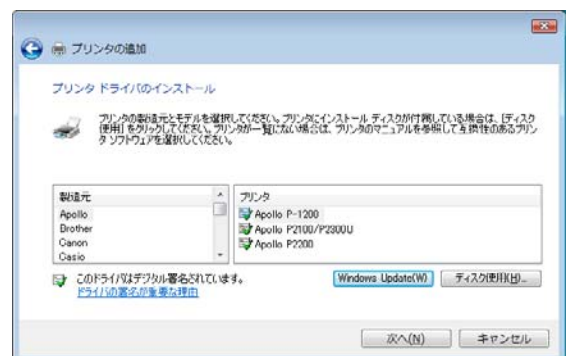
1. Windows Vista を起動します。
注意：プリンタの設定を変更できるユーザー名でログインしてください。
2. [スタート] - [コントロールパネル] - [ハードウェアとサウンド] - [プリンタ] を選択し、[プリンタ] フォルダを表示します。
補足：[検索の開始] で“プリンタ”と入力すると、プログラムで[プリンタ]が表示されます。
3. [プリンタのインストール] をクリックし、プリンタの追加を開始します。
4. “ローカルプリンタを追加します” を選択します。



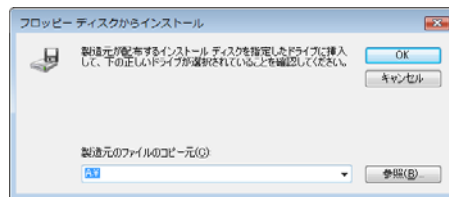
5. “既存のポートを使用” で、“LPT1: (プリンタポート)” を選択し、[次へ] をクリックします。



6. 製造元とプリンタの一覧が表示されたら、[ディスク使用] をクリックします。



7. [参照] をクリックします。



8. [ファイルの場所] の画面で C:\%TEC%\CI_DRV フォルダを選択します。
フォルダの内容一覧に表示された "CI200.INF" ファイルを選択し、[開く] をクリックします。



注意：インストール用ファイルの作成時に、「インストール先の選択」で初期値以外に変更した場合は、インストール用ファイルを作成したフォルダを選択してください。

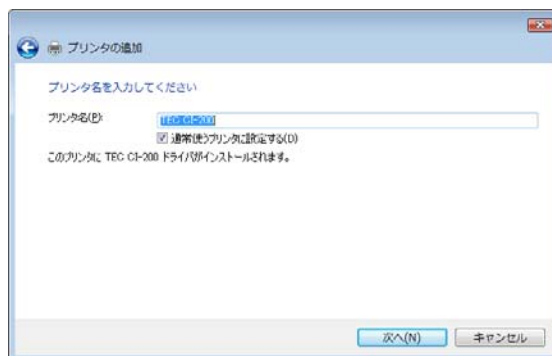
9. インストール可能なプリンタの一覧が表示されます。
インストールする機種を選択し、[次へ(N)] をクリックし

- * TEC CI-100: CI-100
- * TEC CI-200: CI-200



10. プリンタ名と通常使うプリンタとして使用するか否かを設定し、[次へ(N)] をクリックします。

注意：表示された内容でよければそのまま [次へ] をクリックします。



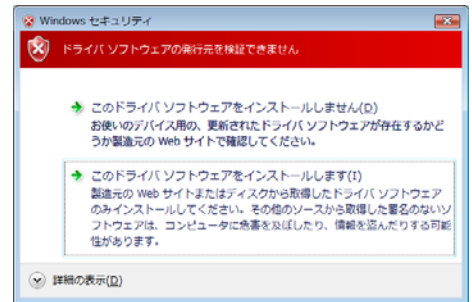
11. [ユーザーアカウント制御] というタイトルの画面が表示されますので [続行] をクリックします。

注意：Windows Vista の設定により本画面が表示されない場合があります。その場合は、次の手順に進んでください。



12. [Windows セキュリティ] というタイトルの画面が表示されますので“ このドライバソフトウェアをインストールします ” をクリックします。

注意 : Windows Vista の設定により本画面が表示されない場合があります。その場合は、次の手順に進んでください。



13. インストールが開始します。

14. インストールが終了すると、プリンタの追加の完了画面が表示されます。このとき、[プリンタ] フォルダに新しくアイコンが追加されます。[完了] をクリックします。

注意 : [テストページの印刷] はクリックしないでください。正しく印刷の設定をしてからでないと、プリンタの状態によっては印刷できずにエラーになることがあります。



2.3 ネットワークでプリンタを使う

プリンタを直接接続しているコンピュータのプリンタ設定を共有プリンタにした場合、ネットワークに接続された他のコンピュータからも、共有プリンタを設定したコンピュータに接続されたプリンタから印刷することができます。

共有プリンタの設定はプリンタを直接接続しているコンピュータにプリンタドライバをインストール後、プリンタのプロパティの [共有] タブで設定できます。(詳細は Windows の HELP 等を参照してください。)

共有プリンタを利用する他のコンピュータはプリンタドライバをインストール後、以下の手順で出力先のポート名にネットワークパス (¥¥コンピュータ名¥¥共有名) を指定してください。

補足 :

共有プリンタを設定したコンピュータと共有プリンタを利用するコンピュータの OS が同一でインストールするプリンタドライバのバージョンが同一の場合は、以下の手順の他に [プリンタの追加] で “ ネットワーク、ワイヤレスまたは Bluetooth プリンタを追加します。 ” を選択したインストール方法やエクスプローラ等で利用したい共有プリンタを表示させてインストールすることも可能です。

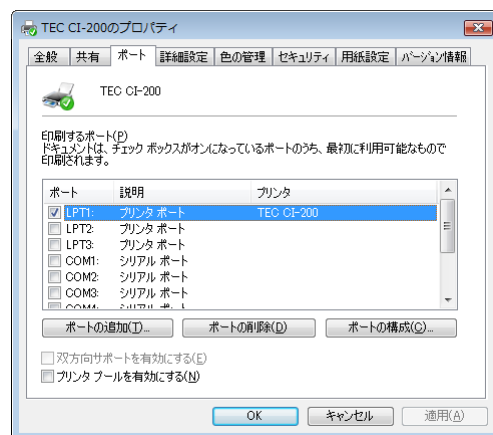
(詳細は Windows の HELP 等を参照してください。)

共有プリンタにて印刷する場合のポートの指定方法

1. プリンタアイコンを右クリックし、[プロパティ] をクリックしてプロパティを開きます。



2. [ポート] タブを選択し、[ポートの追加] をクリックします。

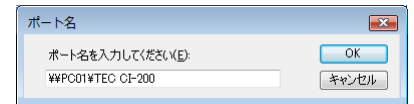


3. “Local Port” を選択し、[新しいポート] をクリックします。



4. 共有設定したプリンタのネットワークパス (¥¥コンピュータ名¥¥共有プリンタ名) を入力し、[OK] をクリックします。

例：コンピュータ名が PC01 で共有プリンタ名が TEC CI-200 の場合は ¥¥PC01¥¥TEC CI-200 と入力します。



5. [プリンタポート] の画面が表示されたら [閉じる] をクリックします。



6. ポートの設定が終了したら、[OK] をクリックしてプロパティを閉じます。

CI-100/200

プリンタドライバ 操作マニュアル Windows Vista インストール編

2007年 9月 第1版発行

WCICPC101

発 行 東芝テック株式会社

流通情報システムカンパニー

〒141-8664

東京都品川区東五反田2丁目17番2号

オーバルコート大崎マークイースト

©東芝テック株式会社 2007

無断複写および転載を禁ず